

국립공주대학교

수시 입학전형 입학성적 결과 자료집 (2019~2017학년도)



공주대학교 입학관리본부 입학사정관실

【 목 차 】

1. 국립공주대학교 모집단위 목록	1
2. 학생부 반영방법 주요 변경 사항(학생부교과/실기전형)	2
3. 2020~2019학년도 수시 학생부교과/실기전형 학교생활기록부 성적 반영방법	3
4. 2018학년도 수시 학생부교과/실기전형 학교생활기록부 성적 반영방법	4
5. 2017학년도 수시 학생부교과/실기전형 학교생활기록부 성적 반영방법	5
<표 자료>	
6. 수시 학생부교과/실기전형 입학성적 표 자료	8
<시각화 자료>	
7. 수시 학생부위주전형(종합, 교과) 시각화 자료	18

국립공주대학교 모집단위 목록

사범대학	인문사회과학대학	자연과학대학	간호보건대학	예술대학	공과대학	산업과학대학
국어교육과	영어영문학과	물리학과	간호학과	게임디자인학과	전기전자제어공학부	지역개발학부
한문교육과	중어중문학과	응용수학과	보건행정학과	조형디자인학부	정보통신공학부	산업유통학과
영어교육과	불어불문학과	화학과	응급구조학과	만화애니메이션학부	컴퓨터공학부	식물자원학과
윤리교육과	독어독문학과	생명과학과	의료정보학과	무용학과	기계자동차공학부	원예학과
교육학과	사학과	지질환경과학과		영상학과	건설환경공학부	동물자원학과
상업정보교육과	지리학과	대기과학과		국제학부	건축학부 건축학전공	생물산업공학부
문헌정보교육과	경제통상학부	문화재보존과학과			건축학부 건축공학전공	산림자원학과
특수교육과	경영학과	의류상품학과			화학공학부	조경학과
역사교육과	관광학부	생활체육지도학과			신소재공학부	식품과학부
일반사회교육과	행정학과				산업디자인공학부	식품공학과
지리교육과	법학과				환경공학과	특수동물학과
유아교육과	사회복지학과				산업시스템공학과	
수학교육과					광공학과	
물리교육과					금형설계공학과	
화학교육과						
생물교육과						
지구과학교육과						
환경교육과						
컴퓨터교육과						
기술·가정교육과						
체육교육과						
음악교육과						본부소속
미술교육과						국제학부

※ 입학성적결과의 모집단위 배열도 위 목록 순서와 같음

학생부 반영방법 주요 변경 사항(학생부교과/실기전형)

□ 2017학년도 대비 2018학년도 수시 학생부교과/실기전형 학생부 성적 반영방법 변경 사항

■ 교과 등급별 변환점수 변경

과목 석차등급		1등급	2등급	3등급	4등급	5등급	6등급	7등급	8등급	9등급
변환점수	2017	8	7.7	7.1	6.5	5	3	2	1	0
	2018	8	7	6	5	4	3	2	1	0
	2019	8	7	6	5	4	3	2	1	0
	2020	8	7	6	5	4	3	2	1	0

□ 2018학년도 대비 2019학년도 수시 학생부교과/실기전형 학생부 성적 반영방법 변경 사항

■ 교과 성적 반영과목

▷ **2018학년도:** 국어, 수학, 영어, 사회(역사, 도덕 포함), 과학, 기술·가정, 제2외국어, 한문 교과에서 이수한 전 과목 반영

※ 9등급제로 표기된 과목만 반영하며, 9등급제로 표기된 과목이나 과목 석차가 표기된 과목이 전혀 없는 경우에는 대학입학전형관리위원회의 결정에 따름

▷ **2019~2020학년도:** 9등급제로 표기된 전 교과 전 과목

※ 9등급제로 표기된 과목이 한 과목도 없는 경우에는 대학입학전형관리위원회의 결정에 따름

□ 2019학년도 대비 2020학년도 수시 학생부교과/실기전형 학생부 성적 반영방법 변경 사항

■ 없음 (단, 검정고시자 성적반영 방법 제외)

2020~2019학년도 수시 학생부교과/실기전형 학교생활기록부 성적 반영방법

■ 학생부 성적 반영방법

1. 출결 성적(100점) 산출방법

결석일 수	0 ~ 3일	4 ~ 6일	7 ~ 15일	16 ~ 30일	31일 이상	비고
등급	1	2	3	4	5	□ 결석일수[질병, 기타(결석, 지각, 조퇴, 결과)일수 제외]에 의해 등급별로 산출 ※ 무단 지각, 무단 조퇴, 무단 결과는 3회를 1일 결석으로 함
점수	100	97	94	91	88	

2. 교과 성적 변환점수(900점) 계산방법

반영과목	변환점수 평균 계산방법										
9등급제로 표기된 전 교과 전 과목	<ul style="list-style-type: none"> ■ 학년별 반영비율: 없음 (3학년 1학기까지 성적) ■ 기본점수: 500점(900점 만점) ■ 변환점수표 										
	과목별 석차등급 표기자	과목 석차등급 변환점수	1	2	3	4	5	6	7	8	9
			8	7	6	5	4	3	2	1	0
<ul style="list-style-type: none"> ☞ 과목 석차 백분율 산출식 = $[(\text{석차} + (\text{동석차 인원 수} - 1) / 2) \div \text{재적 수}] \times 100$ ■ 변환점수 평균 = 이수 교과목 변환점수의 합 ÷ 이수과목 수 (소수점 아래 셋째자리에서 반올림) ■ 교과성적 = 변환점수 평균 × 50 + 500점 											

※ 9등급제로 표기된 과목이 한 과목도 없는 경우에는 대학입학전형관리위원회의 결정에 따름

3. 학생부 성적 = (교과성적 + 출결성적) × 학생부 반영비율

2018학년도 수시 학생부교과/실기전형 학교생활기록부 성적 반영방법

■ 학생부 성적 반영방법

1. 출결 성적(100점) 산출방법

결석일 수	0 ~ 3일	4 ~ 6일	7 ~ 15일	16 ~ 30일	31일 이상	비고
등급	1	2	3	4	5	□ 결석일수[질병, 기타(결석, 지각, 조퇴, 결과)일수 제외]에 의해 등급별로 산출 ※ 무단 지각, 무단 조퇴, 무단 결과는 3회를 1일 결석으로 함
점수	100	97	94	91	88	

2. 교과 성적 변환점수(900점) 계산방법

반영과목	변환점수 평균 계산방법										
국어, 수학, 영어, 사회(역사, 도덕 포함), 과학, 기술 ·가정, 제2외국어, 한문 교과에서 이수한 전 과목 반영	<ul style="list-style-type: none"> ■ 학년별 반영비율: 없음 (3학년 1학기까지 성적) ■ 기본점수: 500점(900점 만점) ■ 변환점수표 										
	과목별 석차등급 표기자	과목 석차등급 변환점수	1 8	2 7	3 6	4 5	5 4	6 3	7 2	8 1	9 0
	과목별 석차등급 미표기자	과목 석차 백분율	0.00~4.00	4.01~ 11.00	11.01~ 23.00	23.01~ 40.00	40.01~ 60.00	60.01~ 77.00	77.01~ 89.00	89.01~ 96.00	96.01~ 100
		변환 석차등급 변환점수	1 8	2 7	3 6	4 5	5 4	6 3	7 2	8 1	9 0
	<ul style="list-style-type: none"> ☞ 과목 석차 백분율 산출식 = [(석차+(동석차 인원 수-1)/2)÷ 재적 수]× 100 ■ 변환점수 평균 = 이수 교과목 변환점수의 합 ÷ 이수과목 수 (소수점 아래 셋째자리에서 반올림) ■ 교과성적 = 변환점수 평균 × 50 + 500점 										

※ 9등급제로 표기된 과목만 반영하며, 9등급제로 표기된 과목이나 과목 석차가 표기된 과목이 전혀 없는 경우에는 대학입학전형관리위원회의 결정에 따름

3. 학생부 성적 = (교과성적 + 출결성적) × 학생부 반영비율

2017학년도 수시 학생부교과/실기전형 학교생활기록부 성적 반영방법

■ 학생부 성적 반영방법

1. 출결 성적(100점) 산출방법

결석일 수	0 ~ 3일	4 ~ 6일	7 ~ 15일	16 ~ 30일	31일 이상	비고
등급	1	2	3	4	5	□ 결석일수[질병, 기타(결석, 지각, 조퇴, 결과)일수 제외]에 의해 등급별로 산출 ※ 무단 지각, 무단 조퇴, 무단 결과는 3회를 1일 결석으로 함
점수	100	97	94	91	88	

2. 교과 성적 변환점수(900점) 계산방법

반영과목	변환점수 평균 계산방법										
국어, 수학, 영어, 사회(역사, 도덕 포함), 과학, 기술 ·가정, 제2외국어, 한문 교과에서 이수한 전 과목 반영	<ul style="list-style-type: none"> ■ 학년별 반영비율: 없음 (3학년 1학기까지 성적) ■ 기본점수: 500점(900점 만점) ■ 변환점수표 										
	과목별 석차등급 표기자	과목 석차등급	1	2	3	4	5	6	7	8	9
		변환점수	8	7.7	7.1	6.5	5	3	2	1	0
	과목별 석차등급 미표기자	과목 석차 백분율	0.00~ 4.00	4.01~ 11.00	11.01~ 23.00	23.01~ 40.00	40.01~ 60.00	60.01~ 77.00	77.01~ 89.00	89.01~ 96.00	96.01~ 100
		변환 석차등급	1	2	3	4	5	6	7	8	9
	변환점수	8	7.7	7.1	6.5	5	3	2	1	0	
<p style="text-align: center;">☞ 과목 석차 백분율 산출식 = [(석차+(동석차 인원 수-1)/2)÷ 재적 수]× 100</p> <ul style="list-style-type: none"> ■ 변환점수 평균= 이수 교과목 변환점수의 합 ÷ 이수과목 수 (소수점 아래 셋째자리에서 반올림) ■ 교과성적 = 변환점수 평균 × 50 + 500점 											

3. 학생부 성적 = (교과성적 + 출결성적) × 학생부 반영비율

〈표 자료〉

국립공주대학교
대학입학전형 입학성적 결과 표 자료
(2019~2017학년도 수시 학생부위주/실기위주)



공주대학교 입학사정관실

국립공주대학교 2019~2017학년도 수시 전형 입학성적 자료

수시 학생부교과 및 실기위주전형 기본정보										참고자료1				참고자료2				참고자료3		참고자료4	
										학생부 등급 (2020학년도 반영방법 기준)				학생부 점수 (각학년도 실제 학생부 점수)				교직 면접 점수 (사범대학)		실기 점수 (해당 학과)	
										최초합격자		최종합격자		최초합격자		최종합격자		응시자 전체		응시자 전체	
전형명	단과대학	모집단위명	학년도	수능 최저 기준	모집 인원	경쟁률	추가 합격 인원	최종 등록 인원	후보 부여 인원	50% 컷	최저	50% 컷	80% 컷	50% 컷	최저	50% 컷	80% 컷	평균	표준 편차	평균	표준 편차
교과_일반	1.사범	국어교육과	2019	8	15	6.7:1	18	12	19	1.7	2.0	1.9	2.3	775.6	761.2	764.4	747.9	184.4	3.5		
교과_일반	1.사범	국어교육과	2018	8	13	6.8:1	19	12	21	1.6	1.9	1.9	2.1	776.4	763.6	764.6	753.8	188.1	4.1		
교과_일반	1.사범	국어교육과	2017	8	12	9.7:1	16	12	23	1.7	1.9	1.8	2.0					188.9	4.4		
교과_일반	1.사범	한문교육과	2019	11	10	11.6:1	3	10	33	2.5	2.9	2.6	2.8	739.0	726.0	738.0	726.7	188.6	6.0		
교과_일반	1.사범	한문교육과	2018	11	8	4.6:1	4	8	5	2.4	3.9	3.0	4.1	742.8	684.4	720.0	676.6	191.4	2.6		
교과_일반	1.사범	한문교육과	2017	11	8	6:1	5	8	11	2.2	2.5	2.4	2.6					191.6	2.4		
교과_일반	1.사범	영어교육과	2019	8	17	5.6:1	10	15	10	2.0	2.6	2.3	2.7	758.8	735.2	752.0	731.0	184.3	8.4		
교과_일반	1.사범	영어교육과	2018	8	15	7.9:1	21	9	21	1.8	2.0	2.0	2.5	769.6	760.8	759.8	740.4	184.4	11.9		
교과_일반	1.사범	영어교육과	2017	8	15	6.5:1	6	9	6	1.8	2.4	2.0	2.5					181.8	8.4		
교과_일반	1.사범	윤리교육과	2019	9	8	5.9:1	9	7	11	1.8	2.1	2.2	2.5	767.0	756.8	753.6	739.1	193.8	3.8		
교과_일반	1.사범	윤리교육과	2018	11	6	7.3:1	10	5	19	1.6	1.9	2.0	2.1	776.8	765.6	760.0	757.6	192.6	4.1		
교과_일반	1.사범	윤리교육과	2017	11	6	8:1	7	6	13	1.8	2.2	2.0	2.2					190.3	3.8		
교과_일반	1.사범	교육학과	2019	9	6	7:1	6	6	10	2.0	2.4	2.2	2.4	758.8	743.6	751.0	741.6	176.2	13.2		
교과_일반	1.사범	교육학과	2018	9	5	7.2:1	2	4	4	2.3	2.4	2.4	2.5	744.8	743.2	744.4	739.7	187.3	5.5		
교과_일반	1.사범	교육학과	2017	10	6	12.2:1	6	6	14	2.2	2.4	2.2	2.3					191.0	4.4		
교과_일반	1.사범	상업정보교육과	2019	11	7	7.7:1	13	7	15	2.5	2.7	2.7	3.1	742.0	732.8	730.2	716.7	173.8	7.6		
교과_일반	1.사범	상업정보교육과	2018	11	6	10:1	9	6	22	2.6	2.9	2.8	3.0	738.0	725.6	728.0	720.2	180.8	10.2		
교과_일반	1.사범	상업정보교육과	2017	11	6	9.2:1	4	6	5	2.9	3.2	3.0	3.2					177.9	9.1		
교과_일반	1.사범	문헌정보교육과	2019	11	10	9.3:1	16	8	43	1.7	2.0	2.0	2.2	771.4	762.0	760.4	752.0	192.1	4.8		
교과_일반	1.사범	문헌정보교육과	2018	11	10	9.6:1	6	9	49	1.9	2.2	2.1	2.2	766.4	753.2	757.8	750.4	194.5	5.7		
교과_일반	1.사범	문헌정보교육과	2017	10	10	10:1	7	10	21	2.4	2.8	2.5	2.9					189.6	7.9		
교과_일반	1.사범	특수교육과	2019	11	23	4.7:1	10	23	23	2.2	2.6	2.4	2.6	751.2	736.4	746.0	737.4	184.9	6.0		
교과_일반	1.사범	특수교육과	2018	11	16	5.8:1	17	15	35	1.9	2.1	2.1	2.4	764.8	758.0	758.0	746.2	183.2	5.4		
교과_일반	1.사범	특수교육과	2017	11	14	8.1:1	6	14	21	2.2	2.6	2.3	2.5					188.0	7.3		
교과_일반	1.사범	역사교육과	2019	9	8	11.4:1	11	8	31	1.7	1.9	1.9	1.9	772.0	763.2	765.2	763.2	183.1	3.5		
교과_일반	1.사범	역사교육과	2018	9	8	6.8:1	7	8	11	1.6	1.8	1.9	2.3	777.4	769.6	769.6	752.1	187.2	5.0		
교과_일반	1.사범	역사교육과	2017	10	9	8.7:1	7	9	14	1.7	1.9	1.8	2.0					182.6	4.1		
교과_일반	1.사범	일반사회교육과	2019	9	7	7.7:1	6	6	15	1.8	2.1	2.0	2.1	766.4	756.8	757.6	755.1	194.4	2.4		
교과_일반	1.사범	일반사회교육과	2018	9	6	7.7:1	7	6	16	1.7	1.9	2.0	2.2	771.4	764.8	760.0	750.2	193.1	3.0		
교과_일반	1.사범	일반사회교육과	2017	10	6	6.3:1	3	4	3	1.8	2.1	1.9	2.5					189.8	4.0		

※각 학년도의 학교생활기록부 교과 등급 반영방법을 첫 페이지에서 확인하시기 바랍니다.

※2017학년도 전형결과 점수를 공개하지 않는 이유는 2018~2019학년도 학생부 반영방법과 큰 차이(반영과목과 등급별 변환점수 표 변경 등)가 있어 내점수와 비교하였을 경우 혼선을 초래할 수 있기 때문입니다.

※■표시는 미달로 인해 정시로 이월된 경우를 의미하고, 최종합격자는 최초합격자와 추가합격자 전체를 의미합니다.

국립공주대학교 2019~2017학년도 수시 전형 입학성적 자료

수시 학생부교과 및 실기위주전형 기본정보										참고자료1				참고자료2				참고자료3		참고자료4	
										학생부 등급 (2020학년도 반영방법 기준)				학생부 점수 (각학년도 실제 학생부 점수)				교직 면접 점수 (사범대학)		실기 점수 (해당 학과)	
										최초합격자		최종합격자		최초합격자		최종합격자		응시자 전체		응시자 전체	
전형명	단과대학	모집단위명	학년도	수능 최저 기준	모집 인원	경쟁률	추가 합격 인원	최종 등록 인원	후보 부여 인원	50% 컷	최저	50% 컷	80% 컷	50% 컷	최저	50% 컷	80% 컷	평균	표준 편차	평균	표준 편차
교과_일반	1.사범	지리교육과	2019	9	8	6.1:1	4	6	4	2.3	2.8	2.5	2.8	747.0	726.8	739.8	721.4	194.4	4.5		
교과_일반	1.사범	지리교육과	2018	9	6	8.7:1	4	5	14	2.1	2.3	2.3	2.5	758.6	749.2	751.8	741.9	191.9	4.8		
교과_일반	1.사범	지리교육과	2017	10	6	6.8:1	3	6	3	1.7	2.4	2.2	3.1					195.8	3.2		
교과_일반	1.사범	유아교육과	2019	11	16	4.5:1	16	16	20	2.0	2.3	2.2	2.5	761.0	746.8	750.6	740.2	185.5	6.6		
교과_일반	1.사범	유아교육과	2018	11	14	7.2:1	4	14	40	2.0	2.2	2.0	2.2	761.2	752.0	759.6	755.4	189.8	5.2		
교과_일반	1.사범	유아교육과	2017	11	13	8.9:1	14	12	26	1.9	2.4	2.2	2.5					192.5	5.2		
교과_일반	1.사범	수학교육과	2019	8	15	5:1	0	6	0	2.2	2.5	2.2	2.4	752.8	740.0	752.8	744.0	192.4	3.8		
교과_일반	1.사범	수학교육과	2018	8	12	10.8:1	4	10	12	2.2	2.5	2.2	2.5	753.8	741.6	752.4	741.6	191.8	4.3		
교과_일반	1.사범	수학교육과	2017	9	11	6.6:1	3	9	3	1.9	2.6	2.0	2.8					192.9	2.9		
교과_일반	1.사범	물리교육과	2019	9	7	4.9:1	12	6	12	2.1	2.4	2.6	2.9	756.8	745.6	735.6	722.9	181.8	7.8		
교과_일반	1.사범	물리교육과	2018	9	6	5.8:1	8	5	10	2.1	2.3	2.4	2.5	757.0	746.8	745.8	739.8	190.6	5.0		
교과_일반	1.사범	물리교육과	2017	11	6	8.8:1	7	5	20	2.0	2.4	2.1	2.4					189.7	4.3		
교과_일반	1.사범	화학교육과	2019	9	8	8.5:1	9	7	15	2.1	2.4	2.6	2.8	758.4	744.4	737.2	729.0	184.7	3.7		
교과_일반	1.사범	화학교육과	2018	9	7	5:1	6	6	6	2.0	2.4	2.4	3.1	762.0	744.4	744.4	717.0	190.6	4.4		
교과_일반	1.사범	화학교육과	2017	11	7	11.1:1	6	6	30	1.9	2.2	2.0	2.1					190.9	2.9		
교과_일반	1.사범	생물교육과	2019	9	7	5:1	0	0	0	1.8	2.3	1.8	2.2	770.0	746.8	770.0	751.4	190.9	2.3		
교과_일반	1.사범	생물교육과	2018	9	6	6.7:1	10	5	13	1.6	1.8	1.9	2.0	775.2	768.4	764.6	758.8	196.6	1.6		
교과_일반	1.사범	생물교육과	2017	11	6	9.7:1	7	6	19	1.8	2.1	2.0	2.1					193.2	2.5		
교과_일반	1.사범	지구과학교육과	2019	9	7	7.3:1	7	7	9	1.9	2.2	2.1	2.4	760.0	754.0	756.6	742.6	189.3	4.1		
교과_일반	1.사범	지구과학교육과	2018	9	6	8.8:1	12	5	21	1.8	1.9	2.0	2.2	767.4	763.2	758.4	750.9	192.5	3.5		
교과_일반	1.사범	지구과학교육과	2017	11	6	12.3:1	11	6	30	1.7	1.9	2.1	2.3					193.9	2.7		
교과_일반	1.사범	환경교육과	2019	11	7	5.9:1	6	6	15	2.5	2.7	2.7	2.9	739.6	733.2	733.2	723.1	195.0	2.1		
교과_일반	1.사범	환경교육과	2018	12	6	5.7:1	8	5	13	2.5	2.6	2.6	2.8	740.8	735.6	735.0	729.1	189.2	8.2		
교과_일반	1.사범	환경교육과	2017	13	6	6:1	5	6	9	2.6	2.7	2.7	3.1					188.1	7.6		
교과_일반	1.사범	컴퓨터교육과	2019	11	8	7:1	6	8	13	2.3	2.9	2.8	3.0	746.2	725.2	728.0	720.7	188.8	4.7		
교과_일반	1.사범	컴퓨터교육과	2018	12	7	5.4:1	6	7	13	2.5	3.0	2.7	3.2	741.2	720.0	731.2	711.4	187.1	9.0		
교과_일반	1.사범	컴퓨터교육과	2017	13	7	8.7:1	2	7	28	2.5	2.8	2.6	2.8					190.7	6.0		
교과_일반	1.사범	기술-가정교육과	2019	11	6	7.3:1	9	6	26	1.8	1.9	1.9	2.1	770.2	764.4	764.0	753.5	192.2	3.3		
교과_일반	1.사범	기술-가정교육과	2018	12	2	8:1	7	1	11	1.6	1.5	1.7	2.4	779.4	779.2	771.2	743.8	190.8	4.8		
교과_일반	1.사범	기술-가정교육과	2017	13	2	10:1	0	2	7	1.7	1.9	1.7	1.8					189.8	3.8		

※각 학년도의 학교생활기록부 교과 등급 반영방법을 첫 페이지에서 확인하시기 바랍니다.

※2017학년도 전형결과 점수를 공개하지 않는 이유는 2018~2019학년도 학생부 반영방법과 큰 차이(반영과목과 등급별 변환점수 표 변경 등)가 있어 내점수와 비교하였을 경우 혼선을 초래할 수 있기 때문입니다.

※■표시는 미달로 인해 정시를 이월된 경우를 의미하고, 최종합격자는 최초합격자와 추가합격자 전체를 의미합니다.

국립공주대학교 2019~2017학년도 수시 전형 입학성적 자료

수시 학생부교과 및 실기위주전형 기본정보										참고자료1				참고자료2				참고자료3		참고자료4	
										학생부 등급 (2020학년도 반영방법 기준)				학생부 점수 (각학년도 실제 학생부 점수)				교직 면접 점수 (사범대학)		실기 점수 (해당 학과)	
										최초합격자		최종합격자		최초합격자		최종합격자		응시자 전체		응시자 전체	
전형명	단과대학	모집단위명	학년도	수능 최저 기준	모집 인원	경쟁률	추가 합격 인원	최종 등록 인원	후보 부여 인원	50% 컷	최저	50% 컷	80% 컷	50% 컷	최저	50% 컷	80% 컷	평균	표준 편차	평균	표준 편차
교과_일반	2.인문	영어영문학과	2019	12	13	12.9:1	31	10	60	2.8	3.0	3.4	3.6	908.0	900.0	879.3	868.6				
교과_일반	2.인문	영어영문학과	2018	11	14	6.4:1	24	11	24	3.0	3.3	3.4	3.9	904.5	885.5	880.3	854.2				
교과_일반	2.인문	영어영문학과	2017	12	13	7.9:1	23	9	25	2.9	3.2	3.3	3.8								
교과_일반	2.인문	중어중문학과	2019	12	17	13.5:1	32	11	52	3.1	3.5	3.7	4.0	897.0	877.0	866.0	851.7				
교과_일반	2.인문	중어중문학과	2018	12	18	5.4:1	26	15	26	3.1	3.4	3.6	4.0	896.0	880.0	870.0	849.6				
교과_일반	2.인문	중어중문학과	2017	13	17	10.8:1	22	13	63	2.9	3.2	3.3	3.6								
교과_일반	2.인문	불어불문학과	2019	12	11	7.8:1	15	8	31	3.4	3.6	3.7	3.9	879.0	868.5	867.3	855.5				
교과_일반	2.인문	불어불문학과	2018	12	9	7.4:1	5	6	20	3.6	3.8	3.7	4.0	871.5	860.5	863.0	848.9				
교과_일반	2.인문	불어불문학과	2017	13	9	6.9:1	16	9	17	3.4	3.6	3.7	4.0								
교과_일반	2.인문	독어독문학과	2019	12	11	7.4:1	12	8	15	3.8	3.9	4.0	4.3	860.5	853.0	850.0	836.4				
교과_일반	2.인문	독어독문학과	2018	12	13	6.8:1	21	10	27	3.5	3.8	3.8	4.2	875.0	861.5	856.8	842.8				
교과_일반	2.인문	독어독문학과	2017	13	13	10.3:1	22	10	39	3.5	3.7	3.8	4.1								
교과_일반	2.인문	사학과	2019	12	10	6.3:1	19	8	19	2.8	3.0	3.1	4.0	908.3	901.5	894.0	851.5				
교과_일반	2.인문	사학과	2018	12	10	7.6:1	13	7	41	2.7	2.9	3.0	3.0	918.0	904.0	902.5	900.0				
교과_일반	2.인문	사학과	2017	13	10	11.5:1	18	9	49	2.4	2.7	2.9	3.1								
교과_일반	2.인문	지리학과	2019	12	11	7:1	14	7	17	3.3	3.5	3.7	4.0	886.0	873.5	866.0	851.0				
교과_일반	2.인문	지리학과	2018	11	11	5.1:1	14	11	18	3.0	3.2	3.3	3.9	900.0	892.0	885.0	857.0				
교과_일반	2.인문	지리학과	2017	12	11	6.5:1	9	8	11	3.1	3.6	3.4	3.7								
교과_일반	2.인문	경제통상학부	2019	12	28	9.1:1	42	22	85	3.3	3.5	3.6	3.9	888.0	875.0	871.5	858.0				
교과_일반	2.인문	경제통상학부	2018	12	18	10.1:1	32	15	55	3.2	3.4	3.6	3.9	889.0	878.5	872.5	855.0				
교과_일반	2.인문	경제통상학부	2017	13	18	6.6:1	43	17	45	2.6	3.0	3.4	3.8								
교과_일반	2.인문	경영학과	2019	12	17	8.2:1	31	13	55	2.8	3.0	3.1	3.3	910.0	898.5	893.3	884.9				
교과_일반	2.인문	경영학과	2018	12	20	12.6:1	49	12	113	2.8	3.0	3.1	3.3	910.8	902.0	895.0	887.0				
교과_일반	2.인문	경영학과	2017	12	19	6.5:1	31	14	32	2.8	3.1	3.2	3.6								
교과_일반	2.인문	관광학부	2019	12	46	5.6:1	52	39	52	3.4	3.7	3.7	4.4	882.8	867.0	864.8	831.4				
교과_일반	2.인문	관광학부	2018	12	37	8.1:1	51	30	116	3.1	3.4	3.5	3.7	896.0	882.0	877.5	866.5				
교과_일반	2.인문	관광학부	2017	12	33	9.7:1	41	27	57	3.4	3.8	3.7	4.0								
교과_일반	2.인문	행정학과	2019	12	16	6.4:1	34	9	40	2.4	2.7	3.0	3.2	932.8	914.5	900.5	887.6				
교과_일반	2.인문	행정학과	2018	12	10	8.4:1	16	8	39	2.7	2.8	2.9	3.1	919.8	910.0	906.3	897.5				
교과_일반	2.인문	행정학과	2017	13	10	7.8:1	16	8	24	2.2	2.4	2.6	3.1								

※각 학년도의 학교생활기록부 교과 등급 반영방법을 첫 페이지에서 확인하시기 바랍니다.

※2017학년도 전형결과 점수를 공개하지 않는 이유는 2018~2019학년도 학생부 반영방법과 큰 차이(반영과목과 등급별 변환점수 표 변경 등)가 있어 내점수와 비교하였을 경우 혼선을 초래할 수 있기 때문입니다.

※■표시는 미달로 인해 정시를 이월된 경우를 의미하고, 최종합격자는 최초합격자와 추가합격자 전체를 의미합니다.

국립공주대학교 2019~2017학년도 수시 전형 입학성적 자료

수시 학생부교과 및 실기위주전형 기본정보 ※전형요소 반영비율: 학생부100(사범대학 학생부80+면접20)										참고자료1				참고자료2				참고자료3		참고자료4	
										학생부 등급 (2020학년도 반영방법 기준)				학생부 점수 (각학년도 실제 학생부 점수)				교직 면접 점수 (사범대학)		실기 점수 (해당 학과)	
										최초합격자		최종합격자		최초합격자		최종합격자		응시자 전체		응시자 전체	
전형명	단과대학	모집단위명	학년도	수능 최저 기준	모집 인원	경쟁률	추가 합격 인원	최종 등록 인원	후보 부여 인원	50% 컷	최저	50% 컷	80% 컷	50% 컷	최저	50% 컷	80% 컷	평균	표준 편차	평균	표준 편차
교과_일반	2.인문	법학과	2019	12	15	11.5:1	26	14	54	2.9	3.1	3.3	3.5	904.0	896.0	886.5	874.5				
교과_일반	2.인문	법학과	2018	11	10	6.9:1	11	9	16	3.1	3.3	3.3	3.7	893.5	886.5	885.5	864.0				
교과_일반	2.인문	법학과	2017	12	11	7.7:1	19	8	20	2.9	3.3	3.4	3.6								
교과_일반	2.인문	사회복지학과	2019	12	15	7.4:1	31	13	31	2.6	2.9	3.3	3.7	926.5	905.0	888.5	866.5				
교과_일반	2.인문	사회복지학과	2018	12	10	16.7:1	22	9	79	2.5	2.7	2.9	3.1	924.3	914.0	905.8	897.5				
교과_일반	2.인문	사회복지학과	2017	12	11	10.3:1	23	10	29	2.7	3.0	3.1	3.4								
교과_일반	3.자연	물리학과	2019	14	19	5.6:1	25	18	44	3.7	3.9	4.1	4.4	865.5	854.0	845.8	829.0				
교과_일반	3.자연	물리학과	2018	14	17	5.8:1	22	14	47	3.8	4.0	4.2	4.4	860.5	851.0	841.5	830.6				
교과_일반	3.자연	물리학과	2017	15	17	6.6:1	25	14	29	4.0	4.3	4.3	4.9								
교과_일반	3.자연	응용수학과	2019	14	18	5.2:1	36	15	52	3.2	3.3	3.5	3.8	892.5	885.5	877.5	861.1				
교과_일반	3.자연	응용수학과	2018	14	17	6.9:1	21	13	78	3.2	3.3	3.4	3.6	892.0	884.5	881.0	872.2				
교과_일반	3.자연	응용수학과	2017	15	17	7.4:1	26	14	48	3.4	3.6	3.7	3.9								
교과_일반	3.자연	화학과	2019	14	18	3.8:1	26	14	26	3.0	3.1	3.2	4.0	901.8	893.5	888.0	852.0				
교과_일반	3.자연	화학과	2018	14	13	5.5:1	21	8	42	2.6	2.9	3.0	3.2	919.0	906.5	900.8	889.3				
교과_일반	3.자연	화학과	2017	15	14	11.9:1	11	12	96	2.8	3.0	2.9	3.2								
교과_일반	3.자연	생명과학과	2019	14	20	6.8:1	35	17	75	2.9	3.1	3.2	3.4	905.8	895.0	890.5	880.2				
교과_일반	3.자연	생명과학과	2018	14	17	9.9:1	35	9	122	2.9	3.1	3.3	3.5	906.5	897.0	888.0	875.6				
교과_일반	3.자연	생명과학과	2017	14	16	7.2:1	32	12	39	3.0	3.3	3.5	3.8								
교과_일반	3.자연	지질환경과학과	2019	14	17	5.4:1	34	17	42	3.6	3.8	4.0	4.3	872.5	861.5	850.0	836.0				
교과_일반	3.자연	지질환경과학과	2018	14	17	5.6:1	12	15	48	3.4	3.9	3.7	4.0	880.5	855.5	862.0	848.5				
교과_일반	3.자연	지질환경과학과	2017	15	17	8.7:1	33	12	70	3.4	3.7	3.8	3.9								
교과_일반	3.자연	대기과학과	2019	14	11	6.5:1	21	8	40	2.6	2.8	3.0	3.2	921.5	908.5	900.8	890.3				
교과_일반	3.자연	대기과학과	2018	12	15	7.7:1	17	14	63	2.9	3.2	3.3	3.4	904.0	888.0	887.0	878.6				
교과_일반	3.자연	대기과학과	2017	13	15	7.3:1	28	14	37	2.7	3.0	3.3	3.7								
교과_일반	3.자연	문화재보존과학과	2019	14	2	10:1	2	2	10	2.1	2.1	3.1	3.2	946.3	945.5	920.0	893.1				
교과_일반	3.자연	문화재보존과학과	2018	11	7	12.3:1	2	7	20	3.3	3.4	3.3	3.4	884.5	881.0	884.0	880.0				
교과_일반	3.자연	문화재보존과학과	2017	12	8	5.4:1	2	6	2	3.1	4.0	3.4	4.1								
교과_일반	3.자연	의류상품학과	2019	14	9	8.3:1	14	6	33	3.5	3.6	4.1	4.2	883.0	869.5	853.0	843.2				
교과_일반	3.자연	의류상품학과	2018	14	7	8:1	13	5	21	3.5	3.7	4.0	4.3	874.5	865.0	851.8	835.9				
교과_일반	3.자연	의류상품학과	2017	15	9	5.4:1	15	2	15	3.1	3.5	3.7	4.3								

※각 학년도의 학교생활기록부 교과 등급 반영방법을 첫 페이지에서 확인하시기 바랍니다.

※2017학년도 전형결과 점수를 공개하지 않는 이유는 2018~2019학년도 학생부 반영방법과 큰 차이(반영과목과 등급별 변환점수 표 변경 등)가 있어 내점수와 비교하였을 경우 혼선을 초래할 수 있기 때문입니다.

※■표시는 미달로 인해 정시를 이월된 경우를 의미하고, 최종합격자는 최초합격자와 추가합격자 전체를 의미합니다.

국립공주대학교 2019~2017학년도 수시 전형 입학성적 자료

수시 학생부교과 및 실기위주전형 기본정보										참고자료1				참고자료2				참고자료3		참고자료4	
										학생부 등급 (2020학년도 반영방법 기준)				학생부 점수 (각학년도 실제 학생부 점수)				교직 면접 점수 (사범대학)		실기 점수 (해당 학과)	
																		최초합격자		최종합격자	
전형명	단과대학	모집단위명	학년도	수능 최저 기준	모집 인원	경쟁률	추가 합격 인원	최종 등록 인원	후보 부여 인원	50% 컷	최저	50% 컷	80% 컷	50% 컷	최저	50% 컷	80% 컷	평균	표준 편차	평균	표준 편차
교과_일반	4.간호	간호학과	2019	11	34	6.5:1	50	26	76	2.3	2.4	2.5	2.7	942.5	929.5	927.5	916.3				
교과_일반	4.간호	간호학과	2018	11	33	9.8:1	46	30	148	2.2	2.4	2.4	2.6	943.5	931.5	929.5	921.5				
교과_일반	4.간호	간호학과	2017	12	32	9:1	65	26	114	2.2	2.4	2.6	2.8								
교과_일반	4.간호	보건행정학과	2019	13	17	4.9:1	17	9	17	3.0	3.3	3.3	3.7	898.5	885.0	884.8	862.8				
교과_일반	4.간호	보건행정학과	2018	14	19	7.5:1	24	14	84	2.9	3.0	3.1	3.3	908.0	900.0	895.5	886.2				
교과_일반	4.간호	보건행정학과	2017	14	19	7.3:1	39	14	50	3.0	3.2	3.3	3.6								
교과_일반	4.간호	응급구조학과	2019	13	12	8.5:1	18	11	31	2.7	3.1	3.1	3.5	914.8	896.0	891.3	877.4				
교과_일반	4.간호	응급구조학과	2018	14	12	14.8:1	15	11	103	2.4	2.9	3.0	3.2	930.5	904.5	902.5	891.3				
교과_일반	4.간호	응급구조학과	2017	14	12	13.3:1	14	10	43	3.1	3.3	3.2	3.6								
교과_일반	4.간호	의료정보학과	2019	13	13	5.9:1	14	12	21	3.4	3.6	3.7	3.9	879.0	870.0	866.0	856.7				
교과_일반	4.간호	의료정보학과	2018	14	14	7.4:1	16	13	65	3.3	3.5	3.5	3.8	883.8	875.0	873.5	862.4				
교과_일반	4.간호	의료정보학과	2017	14	14	8.1:1	16	13	45	3.6	3.8	3.8	3.9								
교과_일반	5.예술	게임디자인학과	2019	14	7	17.4:1	15	6	55	2.3	2.8	3.0	3.1	933.0	911.0	901.5	896.1				
교과_일반	5.예술	게임디자인학과	2018	15	17	6.7:1	26	14	54	2.6	2.9	3.2	3.6	924.0	903.5	891.5	875.2				
교과_일반	5.예술	게임디자인학과	2017	16	17	7:1	21	13	58	3.0	3.3	3.3	3.7								
교과_일반	5.예술	영상학과	2019	14	15	5.1:1	15	14	28	2.6	2.9	3.1	3.6	923.5	905.0	904.8	875.0				
교과_일반	5.예술	영상학과	2018	14	9	8.6:1	10	6	40	2.4	2.5	2.7	2.9	938.5	923.0	918.5	910.3				
교과_일반	5.예술	영상학과	2017	15	9	9.8:1	3	9	47	2.6	2.8	2.6	2.8								
교과_일반	6.공과	전기전자제어공학부	2019	14	96	6.1:1	135	80	287	3.4	3.6	3.7	3.9	880.5	869.0	864.8	854.0				
교과_일반	6.공과	전기전자제어공학부	2018	14	101	7.5:1	165	78	438	3.4	3.6	3.8	4.0	881.5	868.0	861.3	851.0				
교과_일반	6.공과	전기전자제어공학부	2017	14	95	8:1	114	85	165	3.7	4.1	4.0	4.3								
교과_일반	6.공과	정보통신공학부	2019	14	32	8.9:1	53	27	127	3.8	3.9	3.9	4.1	861.8	857.5	853.5	846.5				
교과_일반	6.공과	정보통신공학부	2018	14	34	9.6:1	37	30	182	3.8	4.1	4.1	4.2	858.5	847.5	847.5	842.5				
교과_일반	6.공과	정보통신공학부	2017	15	33	6.4:1	40	32	59	4.0	4.2	4.3	4.6								
교과_일반	6.공과	컴퓨터공학부	2019	14	54	7.2:1	80	41	190	3.1	3.3	3.4	3.6	894.3	883.5	878.0	871.3				
교과_일반	6.공과	컴퓨터공학부	2018	14	51	9:1	79	40	260	3.2	3.4	3.5	3.6	892.0	882.5	877.5	868.0				
교과_일반	6.공과	컴퓨터공학부	2017	15	50	6.4:1	63	43	105	3.3	3.7	3.7	4.0								
교과_일반	6.공과	기계자동차공학부	2019	14	105	5.3:1	118	86	216	3.5	3.7	3.7	4.0	876.5	864.5	863.0	847.5				
교과_일반	6.공과	기계자동차공학부	2018	14	104	8.5:1	144	78	472	3.4	3.7	3.7	4.0	882.5	867.5	864.3	850.0				
교과_일반	6.공과	기계자동차공학부	2017	14	98	6.8:1	97	92	132	3.6	4.1	4.0	4.3								

※각 학년도의 학교생활기록부 교과 등급 반영방법을 첫 페이지에서 확인하시기 바랍니다.

※2017학년도 전형결과 점수를 공개하지 않는 이유는 2018~2019학년도 학생부 반영방법과 큰 차이(반영과목과 등급별 변환점수 표 변경 등)가 있어 내점수와 비교하였을 경우 혼선을 초래할 수 있기 때문입니다.

※■표시는 미달로 인해 정시를 이월된 경우를 의미하고, 최종합격자는 최초합격자와 추가합격자 전체를 의미합니다.

국립공주대학교 2019~2017학년도 수시 전형 입학성적 자료

수시 학생부교과 및 실기위주전형 기본정보 ※전형요소 반영비율: 학생부100(사범대학 학생부80+면접20)										참고자료1				참고자료2				참고자료3		참고자료4	
										학생부 등급 (2020학년도 반영방법 기준)				학생부 점수 (각학년도 실제 학생부 점수)				교직 면접 점수 (사범대학)		실기 점수 (해당 학과)	
										최초합격자		최종합격자		최초합격자		최종합격자		응시자 전체		응시자 전체	
전형명	단과대학	모집단위명	학년도	수능 최저 기준	모집 인원	경쟁률	추가 합격 인원	최종 등록 인원	후보 부여 인원	50% 컷	최저	50% 컷	80% 컷	50% 컷	최저	50% 컷	80% 컷	평균	표준 편차	평균	표준 편차
교과_일반	6.공과	건설환경공학부	2019	14	41	9.2:1	60	30	151	4.0	4.2	4.3	4.4	847.5	839.5	835.5	827.5				
교과_일반	6.공과	건설환경공학부	2018	14	37	10.5:1	44	32	177	4.2	4.4	4.4	4.5	838.5	832.0	830.0	824.0				
교과_일반	6.공과	건설환경공학부	2017	15	36	7.2:1	42	36	58	4.4	4.6	4.6	4.9								
교과_일반	6.공과	건축학전공	2019	14	18	7:1	21	16	66	3.0	3.2	3.3	3.5	899.3	889.0	886.5	875.5				
교과_일반	6.공과	건축학전공	2018	14	9	13.9:1	17	8	68	2.9	3.0	3.3	3.5	906.5	897.0	884.3	875.0				
교과_일반	6.공과	건축학전공	2017	15	10	9.4:1	15	8	33	3.2	3.5	3.5	3.8								
교과_일반	6.공과	건축공학전공	2019	14	18	5.8:1	22	14	37	3.6	3.8	3.9	4.1	868.0	861.0	858.8	845.4				
교과_일반	6.공과	건축공학전공	2018	14	17	9.1:1	17	14	85	3.6	3.8	3.8	4.0	868.0	861.0	860.8	852.1				
교과_일반	6.공과	건축공학전공	2017	15	18	10.1:1	25	16	64	3.9	4.2	4.2	4.3								
교과_일반	6.공과	화학공학부	2019	14	39	4.6:1	58	29	95	2.7	2.9	3.0	3.2	913.5	906.0	901.5	888.5				
교과_일반	6.공과	화학공학부	2018	14	36	5.2:1	68	26	113	2.7	2.9	3.1	3.3	918.0	905.5	895.3	886.5				
교과_일반	6.공과	화학공학부	2017	15	35	5.2:1	43	28	90	2.8	3.2	3.1	3.3								
교과_일반	6.공과	신소재공학부	2019	14	42	5.2:1	68	31	109	3.4	3.5	3.6	3.8	881.5	875.5	870.5	862.5				
교과_일반	6.공과	신소재공학부	2018	14	39	8:1	72	23	215	3.2	3.4	3.4	3.7	891.5	881.0	877.5	866.0				
교과_일반	6.공과	신소재공학부	2017	14	39	6.3:1	50	31	84	3.5	3.8	3.7	3.9								
교과_일반	6.공과	산업디자인공학부	2019	14	21	6.6:1	26	17	53	3.8	4.0	4.1	4.2	875.0	848.5	846.5	840.1				
교과_일반	6.공과	산업디자인공학부	2018	14	18	5.1:1	22	17	36	3.4	3.7	3.8	4.2	892.0	864.5	861.5	837.9				
교과_일반	6.공과	산업디자인공학부	2017	15	19	5.8:1	9	17	37	3.5	3.9	3.7	3.9								
교과_일반	6.공과	환경공학과	2019	14	18	4.7:1	31	18	31	3.3	3.6	3.7	4.2	886.5	872.5	864.5	839.2				
교과_일반	6.공과	환경공학과	2018	14	15	8.2:1	40	10	76	3.3	3.4	3.6	3.8	887.0	878.5	870.5	860.9				
교과_일반	6.공과	환경공학과	2017	15	16	5.4:1	20	15	32	3.7	3.8	3.8	4.0								
교과_일반	6.공과	산업시스템공학과	2019	14	15	5.3:1	15	14	27	3.8	4.0	4.1	4.4	859.0	850.0	848.8	830.3				
교과_일반	6.공과	산업시스템공학과	2018	14	9	13.7:1	15	6	59	3.8	4.0	4.1	4.3	858.0	852.5	847.5	835.2				
교과_일반	6.공과	산업시스템공학과	2017	15	10	5.8:1	9	8	11	3.8	4.2	4.1	5.0								
교과_일반	6.공과	광공학과	2019	14	15	9:1	16	13	66	3.9	4.1	4.1	4.3	855.5	846.0	844.5	836.5				
교과_일반	6.공과	광공학과	2018	14	14	12.4:1	14	9	82	4.3	4.4	4.4	4.6	836.8	831.5	830.5	822.2				
교과_일반	6.공과	광공학과	2017	15	14	4.9:1	4	8	4	4.7	5.2	4.8	5.1								
교과_일반	6.공과	금형설계공학과	2019	14	9	15.6:1	3	6	55	4.1	4.2	4.2	4.2	845.0	838.5	841.8	837.7				
교과_일반	6.공과	금형설계공학과	2018	14	11	11.9:1	8	10	49	4.4	4.6	4.6	4.7	831.5	820.5	823.5	816.4				
교과_일반	6.공과	금형설계공학과	2017	15	11	5.3:1	1	8	1	4.7	5.1	4.8	5.0								

※각 학년도의 학교생활기록부 교과 등급 반영방법을 첫 페이지에서 확인하시기 바랍니다.

※2017학년도 전형결과 점수를 공개하지 않는 이유는 2018~2019학년도 학생부 반영방법과 큰 차이(반영과목과 등급별 변환점수 표 변경 등)가 있어 내점수와 비교하였을 경우 혼선을 초래할 수 있기 때문입니다.

※■표시는 미달로 인해 정시를 이월된 경우를 의미하고, 최종합격자는 최초합격자와 추가합격자 전체를 의미합니다.

국립공주대학교 2019~2017학년도 수시 전형 입학성적 자료

수시 학생부교과 및 실기위주전형 기본정보										참고자료1				참고자료2				참고자료3		참고자료4	
										학생부 등급 (2020학년도 반영방법 기준)				학생부 점수 (각학년도 실제 학생부 점수)				교직 면접 점수 (사범대학)		실기 점수 (해당 학과)	
										최초합격자		최종합격자		최초합격자		최종합격자		응시자 전체		응시자 전체	
전형명	단과대학	모집단위명	학년도	수능 최저 기준	모집 인원	경쟁률	추가 합격 인원	최종 등록 인원	후보 부여 인원	50% 컷	최저	50% 컷	80% 컷	50% 컷	최저	50% 컷	80% 컷	평균	표준 편차	평균	표준 편차
교과_일반	7.산업	지역개발학부	2019	17	19	8.7:1	23	13	93	4.2	4.3	4.5	4.6	842.0	834.0	827.0	820.1				
교과_일반	7.산업	지역개발학부	2018	14	19	5.1:1	23	17	24	4.2	4.6	4.7	5.1	839.5	819.5	815.5	796.7				
교과_일반	7.산업	지역개발학부	2017	15	18	3.9:1	6	■9	6	4.2	4.7	4.5	4.8								
교과_일반	7.산업	산업유통학과	2019	15	8	10.1:1	7	8	17	4.3	4.5	4.6	4.8	840.5	824.0	824.0	809.8				
교과_일반	7.산업	산업유통학과	2018	14	8	5:1	12	■6	12	3.8	4.1	4.4	5.2	862.0	844.5	833.0	792.3				
교과_일반	7.산업	산업유통학과	2017	14	8	5.5:1	2	■2	2	4.2	4.5	4.4	4.6								
교과_일반	7.산업	식물자원학과	2019	17	17	6:1	30	11	72	3.2	3.4	3.7	4.0	897.0	881.5	866.0	850.2				
교과_일반	7.산업	식물자원학과	2018	17	17	5.5:1	16	16	65	3.8	4.0	3.9	4.2	862.0	852.5	852.5	841.9				
교과_일반	7.산업	식물자원학과	2017	17	16	5.6:1	30	14	46	3.5	3.9	4.2	4.5								
교과_일반	7.산업	원예학과	2019	15	19	8.1:1	33	12	72	3.5	3.9	4.2	4.4	882.5	854.0	842.8	831.1				
교과_일반	7.산업	원예학과	2018	15	19	5.3:1	29	15	51	3.8	4.3	4.5	4.9	859.0	835.5	827.5	808.1				
교과_일반	7.산업	원예학과	2017	16	18	12:1	36	10	75	4.0	4.3	4.5	4.7								
교과_일반	7.산업	동물자원학과	2019	15	18	8.9:1	41	10	81	3.3	3.6	3.7	3.9	885.0	871.5	864.5	856.5				
교과_일반	7.산업	동물자원학과	2018	15	18	9.2:1	29	14	85	3.6	3.8	3.9	4.1	868.5	858.0	855.0	843.2				
교과_일반	7.산업	동물자원학과	2017	16	17	9.2:1	20	16	50	3.7	4.1	4.1	4.4								
교과_일반	7.산업	생물산업공학부	2019	17	27	8.9:1	55	20	156	4.2	4.4	4.6	4.7	842.5	831.0	821.0	813.0				
교과_일반	7.산업	생물산업공학부	2018	17	28	5.9:1	47	19	91	4.4	4.6	4.7	5.0	831.3	818.5	813.0	801.5				
교과_일반	7.산업	생물산업공학부	2017	17	26	7.3:1	41	21	86	4.5	4.8	4.7	4.9								
교과_일반	7.산업	산림자원학과	2019	15	18	5.9:1	24	17	44	3.9	4.2	4.2	4.4	857.5	842.0	838.3	831.2				
교과_일반	7.산업	산림자원학과	2018	15	18	5.7:1	35	13	55	3.6	3.8	4.1	4.3	868.5	859.0	846.5	833.7				
교과_일반	7.산업	산림자원학과	2017	16	17	6.8:1	30	15	43	3.8	4.1	4.2	4.6								
교과_일반	7.산업	조경학과	2019	17	9	9.9:1	18	7	57	3.6	3.8	4.0	4.2	874.0	859.5	851.0	839.2				
교과_일반	7.산업	조경학과	2018	17	9	8.3:1	17	7	40	3.9	4.1	4.3	4.6	855.0	844.0	839.8	822.0				
교과_일반	7.산업	조경학과	2017	17	9	10.1:1	16	7	42	4.0	4.2	4.3	4.6								
교과_일반	7.산업	식품과학부	2019	15	26	8.3:1	44	21	108	3.7	4.0	4.1	4.2	866.8	851.5	847.0	838.0				
교과_일반	7.산업	식품과학부	2018	14	27	7.8:1	38	20	80	3.8	4.2	4.3	4.6	859.0	838.5	835.0	821.8				
교과_일반	7.산업	식품과학부	2017	15	25	4.6:1	28	■16	28	3.6	4.2	4.2	4.8								
교과_일반	7.산업	식품공학과	2019	15	10	13.1:1	26	5	75	3.2	3.3	3.7	3.8	891.8	883.5	867.5	863.0				
교과_일반	7.산업	식품공학과	2018	14	11	28.6:1	17	7	115	3.6	4.0	4.0	4.2	871.5	852.0	848.8	838.5				
교과_일반	7.산업	식품공학과	2017	15	10	4.4:1	6	■7	6	4.0	5.3	4.9	5.8								

※각 학년도의 학교생활기록부 교과 등급 반영방법을 첫 페이지에서 확인하시기 바랍니다.

※2017학년도 전형결과 점수를 공개하지 않는 이유는 2018~2019학년도 학생부 반영방법과 큰 차이(반영과목과 등급별 변환점수 표 변경 등)가 있어 내점수와 비교하였을 경우 혼선을 초래할 수 있기 때문입니다.

※■표시는 미달로 인해 정시를 이월된 경우를 의미하고, 최종합격자는 최초합격자와 추가합격자 전체를 의미합니다.

국립공주대학교 2019~2017학년도 수시 전형 입학성적 자료

수시 학생부교과 및 실기위주전형 기본정보										참고자료1				참고자료2				참고자료3		참고자료4		
										학생부 등급 (2020학년도 반영방법 기준)				학생부 점수 (각학년도 실제 학생부 점수)				교직 면접 점수 (사범대학)		실기 점수 (해당 학과)		
										최초합격자		최종합격자		최초합격자		최종합격자		응시자 전체		응시자 전체		
전형명	단과대학	모집단위명	학년도	수능 최저 기준	모집 인원	경쟁률	추가 합격 인원	최종 등록 인원	후보 부여 인원	50% 컷	최저	50% 컷	80% 컷	50% 컷	최저	50% 컷	80% 컷	평균	표준 편차	평균	표준 편차	
교과_일반	7.산업	특수동물학과	2019	15	5	17.2:1	2	4	49	2.3	2.4	2.4	2.5	947.0	932.0	940.5	925.6					
교과_일반	7.산업	특수동물학과	2018	14	11	8.4:1	8	10	50	3.1	3.1	3.1	3.3	897.0	893.0	895.0	882.8					
교과_일반	7.산업	특수동물학과	2017	15	11	8:1	9	11	36	2.7	3.0	2.9	3.1									
실기/실적_일반	5.예술	게임디자인학과	2019	없음	12	21.1:1	5	12	223	5.0	5.9	5.0	5.7	238.0	226.1	238.8	229.5			526.6	91.2	
실기/실적_일반	5.예술	게임디자인학과	2018	미선발																		
실기/실적_일반	5.예술	게임디자인학과	2017	미선발																		
실기/실적_일반	5.예술	조형디자인학부	2019	없음	18	20.6:1	15	17	341	4.1	5.1	4.5	5.3	254.0	239.1	247.5	236.0			548.1	66.3	
실기/실적_일반	5.예술	조형디자인학부	2018	없음	18	25.7:1	17	16	433	4.0	4.7	4.3	4.8	254.3	245.1	250.7	242.8			568.3	67.5	
실기/실적_일반	5.예술	조형디자인학부	2017	16	18	12.8:1	15	17	87	4.3	5.4	4.4	5.2							398.7	49.6	
실기/실적_일반	5.예술	만화애니메이션학부	2019	없음	23	21.5:1	14	22	454	4.5	5.7	4.7	5.7	247.2	228.0	244.7	230.0			463.2	106.1	
실기/실적_일반	5.예술	만화애니메이션학부	2018	없음	12	42.3:1	15	12	470	3.7	5.4	4.3	4.7	259.4	234.2	250.5	243.6			477.5	106.6	
실기/실적_일반	5.예술	만화애니메이션학부	2017	16	12	32.7:1	8	12	164	3.4	4.6	3.6	4.5							518.0	89.8	
실기/실적_특기자	1.사범	체육교육과	2019	없음	8	2.9:1	0	7	8	7.9	8.7	7.9	8.6	130.7	123.0	130.7	123.8	85.4	9.7	164.7	22.6	
실기/실적_특기자	1.사범	체육교육과	2018	없음	8	2.5:1	0	8	4	7.3	8.9	7.3	8.5	132.2	121.1	132.2	123.7	88.6	5.9	164.6	16.5	
실기/실적_특기자	1.사범	체육교육과	2017	없음	8	2.9:1	0	8	8	8.0	8.9	8.0	8.3					91.5	4.5	173.6	20.7	
실기/실적_특기자	3.자연	생활체육지도학과	2019	없음	6	0.8:1	0	2	1	8.5	8.5	8.5	8.5	185.5	185.4	185.5	185.4			337.8	67.4	
실기/실적_특기자	3.자연	생활체육지도학과	2018	미선발																		
실기/실적_특기자	3.자연	생활체육지도학과	2017	미선발																		

2019학년도 게임디자인학과 실기/실적_일반 전형요소 반영비율 : 학생부30 + 실기70
 2019학년도 조형디자인학부 실기/실적_일반 전형요소 반영비율 : 학생부30 + 실기70
 2018학년도 조형디자인학부 실기/실적_일반 전형요소 반영비율 : 학생부30 + 실기70
 2019학년도 만화애니메이션학부 실기/실적_일반 전형요소 반영비율 : 학생부30 + 실기70
 2018학년도 만화애니메이션학부 실기/실적_일반 전형요소 반영비율 : 학생부30 + 실기70
 2019학년도 체육교육과 실기/실적_특기자 전형요소 반영비율 : 학생부20 + 면접10 + 실기20 + 입상50
 2018학년도 체육교육과 실기/실적_특기자 전형요소 반영비율 : 학생부20 + 면접10 + 실기20 + 입상50
 2019학년도 생활체육지도학과 실기/실적_특기자 전형요소 반영비율 : 학생부30 + 실기40 + 입상30

※각 학년도의 학교생활기록부 교과 등급 반영방법을 첫 페이지에서 확인하시기 바랍니다.

※2017학년도 전형결과 점수를 공개하지 않는 이유는 2018~2019학년도 학생부 반영방법과 큰 차이(반영과목과 등급별 변환점수 표 변경 등)가 있어 내점수와 비교하였을 경우 혼선을 초래할 수 있기 때문입니다.

※■표시는 미달로 인해 정시를 이월된 경우를 의미하고, 최종합격자는 최초합격자와 추가합격자 전체를 의미합니다.

〈시각화 자료〉

국립공주대학교

대학입학전형 입학성적 결과 시각화 자료

(2019~2017학년도 수시 학생부위주)

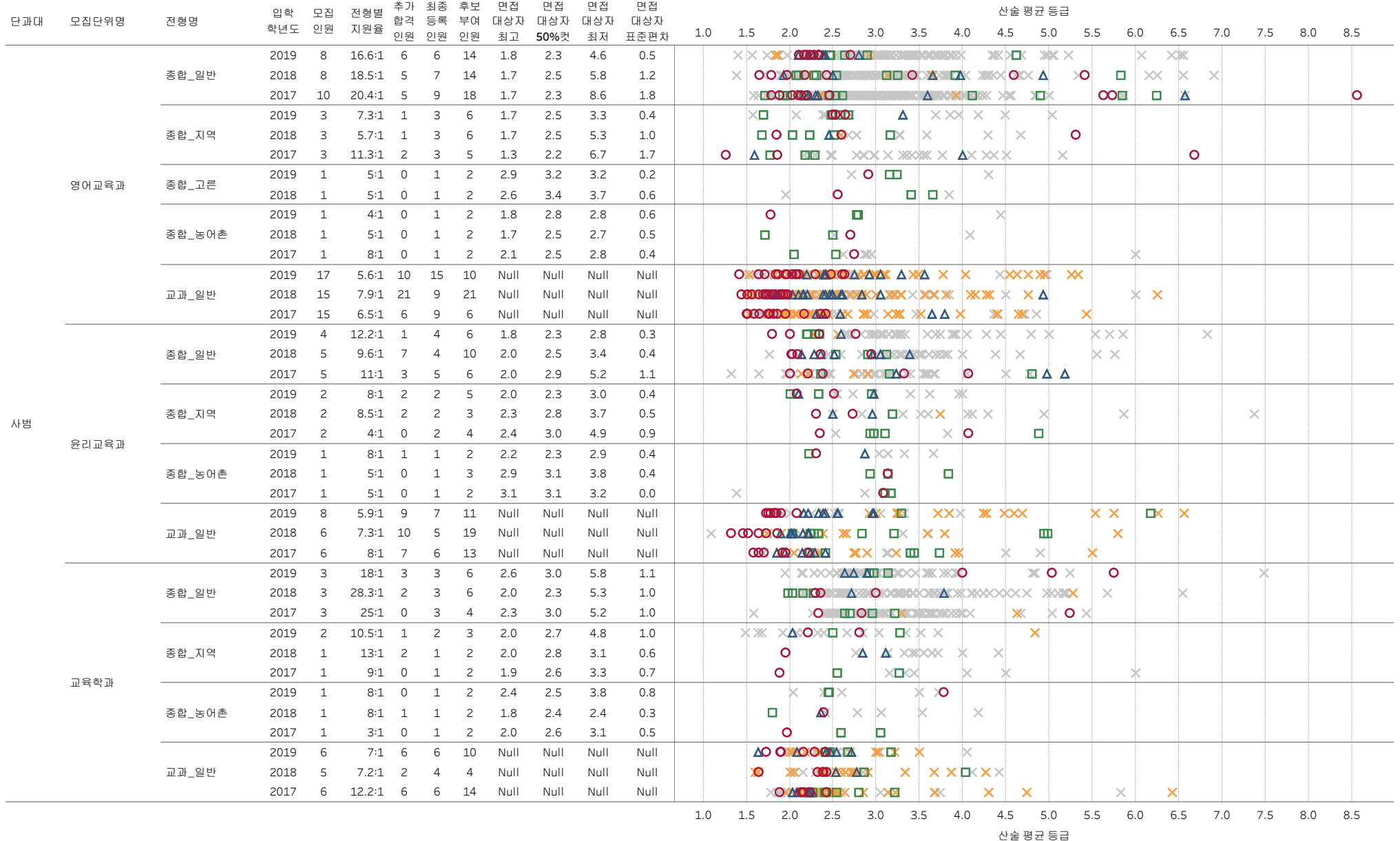


공주대학교 입학사정관실

국립공주대학교 2019~2017학년도 수시 학생부위주전형 입학성적[참고자료]

2020학년도 반영방법 기준 학생부 평균 등급

기호 구분: ○최초합격, △추가합격, □후보자, X면접결시, ✕불합격

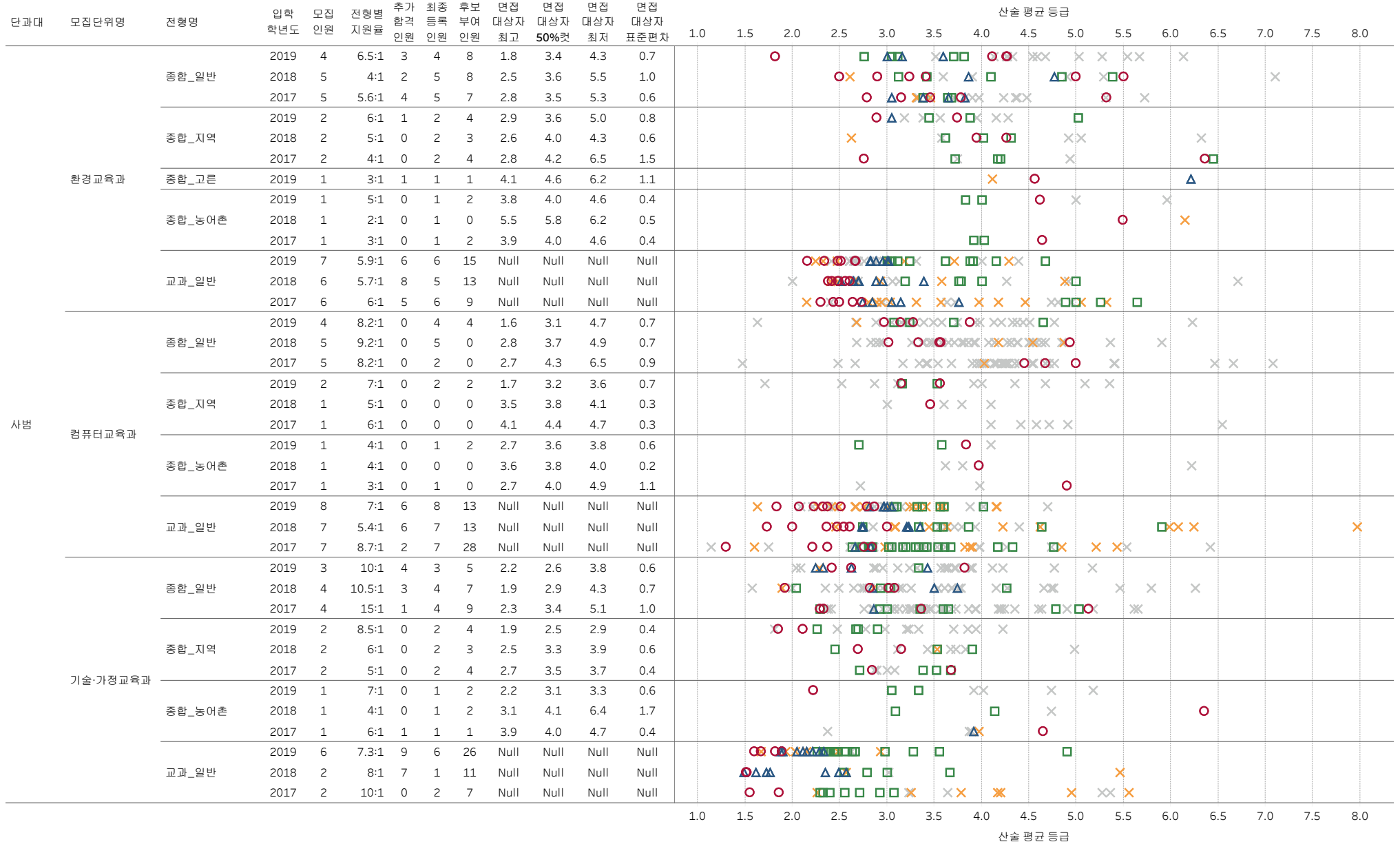


*9등급제로 표기된 전 교과 전 과목을 반영하여 산출한 평균 등급이며, 학생부종합전형은 학생부 교과 성적을 정량적으로 평가하는 전형이 아니기 때문에 위 교과 전체 단순 산술평균 등급 자료는 의미 있는 자료가 아닙니다.(모집요강에서 학생부 종합전형 평가 방법 참고)

국립공주대학교 2019~2017학년도 수시 학생부위주전형 입학성적[참고자료]

2020학년도 반영방법 기준 학생부 평균 등급

기호 구분: ○최초합격, △추가합격, □후보자, X면접결시, X불합격

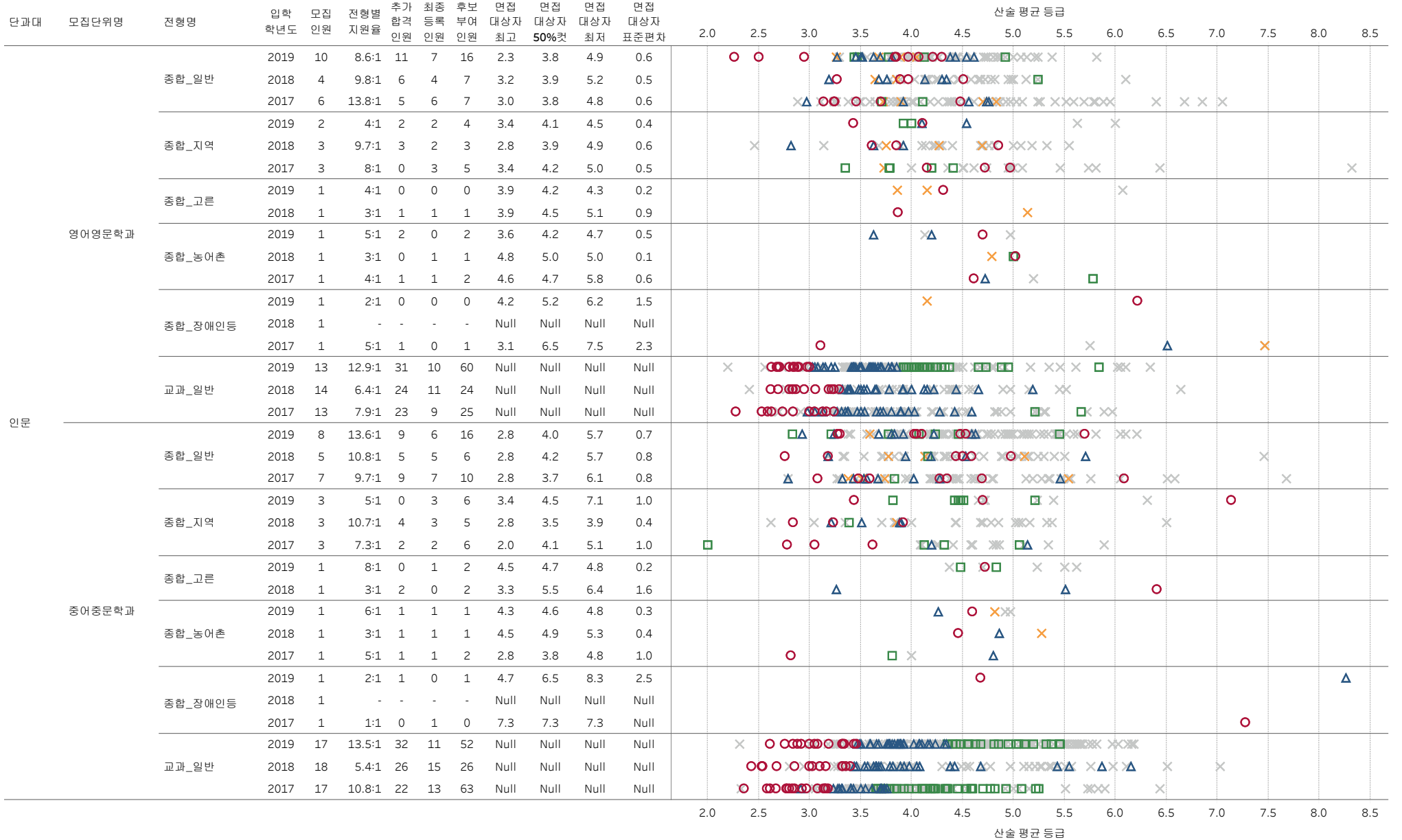


*9등급제로 표기된 전 교과 전 과목을 반영하여 산출한 평균 등급이며, 학생부종합전형은 학생부 교과 성적을 정량적으로 평가하는 전형이 아니기 때문에 위 교과 전체 단순 산술평균 등급 자료는 의미 있는 자료가 아닙니다.(모집요강에서 학생부 종합전형 평가 방법 참고)

국립공주대학교 2019~2017학년도 수시 학생부위주전형 입학성적[참고자료]

2020학년도 반영방법 기준 학생부 평균 등급

기호 구분: ○최초합격, △추가합격, □후보자, X면접결시, X불합격

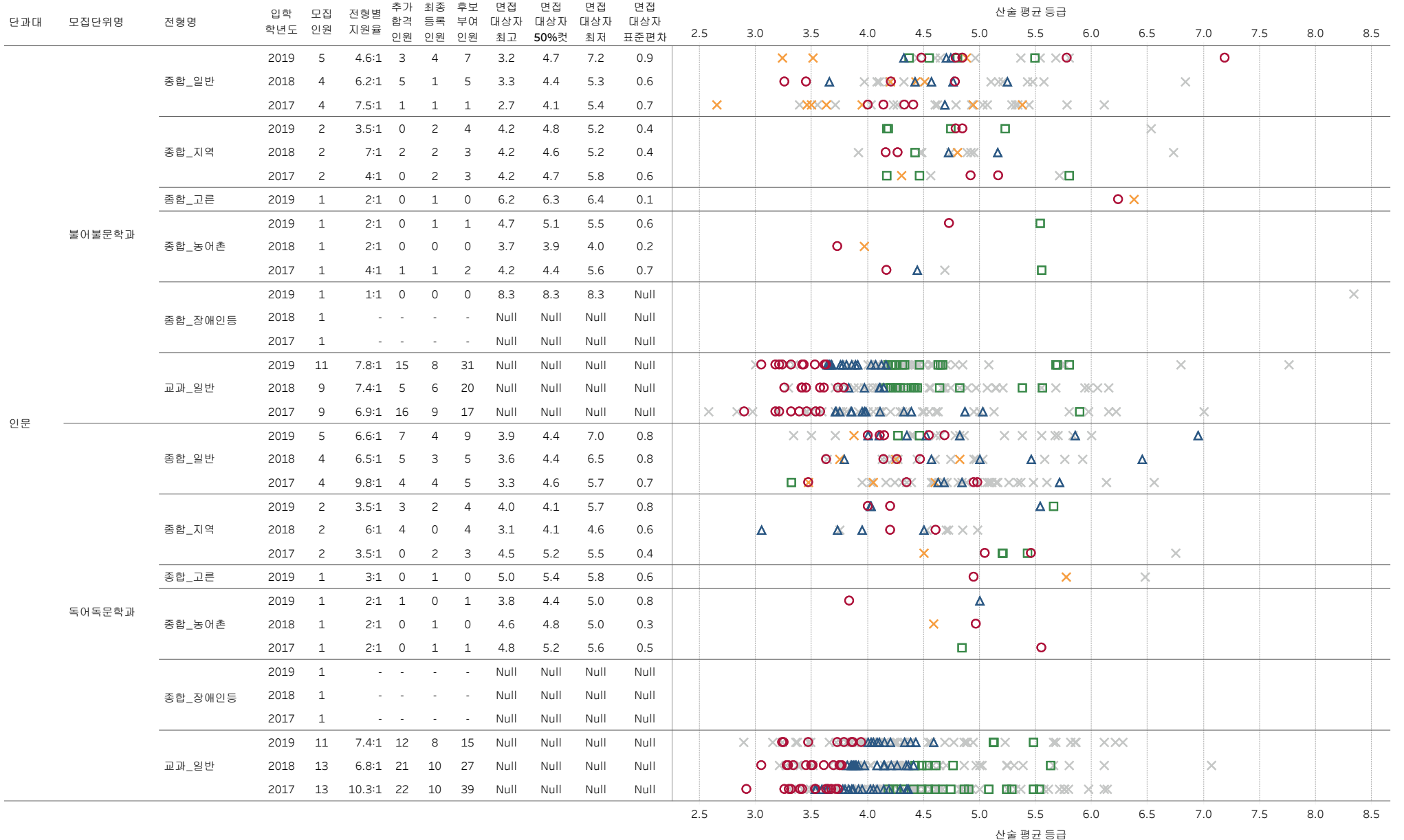


*9등급제로 표기된 전 교과 전 과목을 반영하여 산출한 평균 등급이며, 학생부종합전형은 학생부 교과 성적을 정량적으로 평가하는 전형이 아니기 때문에 위 교과 전체 단순 산술평균 등급 자료는 의미 있는 자료가 아닙니다.(모집요강에서 학생부 종합전형 평가 방법 참고)

국립공주대학교 2019~2017학년도 수시 학생부위주전형 입학성적[참고자료]

2020학년도 반영방법 기준 학생부 평균 등급

기호 구분: ○최초합격, △추가합격, □후보자, X면접결시, *불합격



*9등급제로 표기된 전 교과 전 과목을 반영하여 산출한 평균 등급이며, 학생부종합전형은 학생부 교과 성적을 정량적으로 평가하는 전형이 아니기 때문에 위 교과 전체 단순 산술평균 등급 자료는 의미 있는 자료가 아닙니다. (모집요강에서 학생부 종합전형 평가 방법 참고)

국립공주대학교 2019~2017학년도 수시 학생부위주전형 입학성적[참고자료]

2020학년도 반영방법 기준 학생부 평균 등급

기호 구분: ○최초합격, △추가합격, □후보자, ✕면접결시, ✕불합격

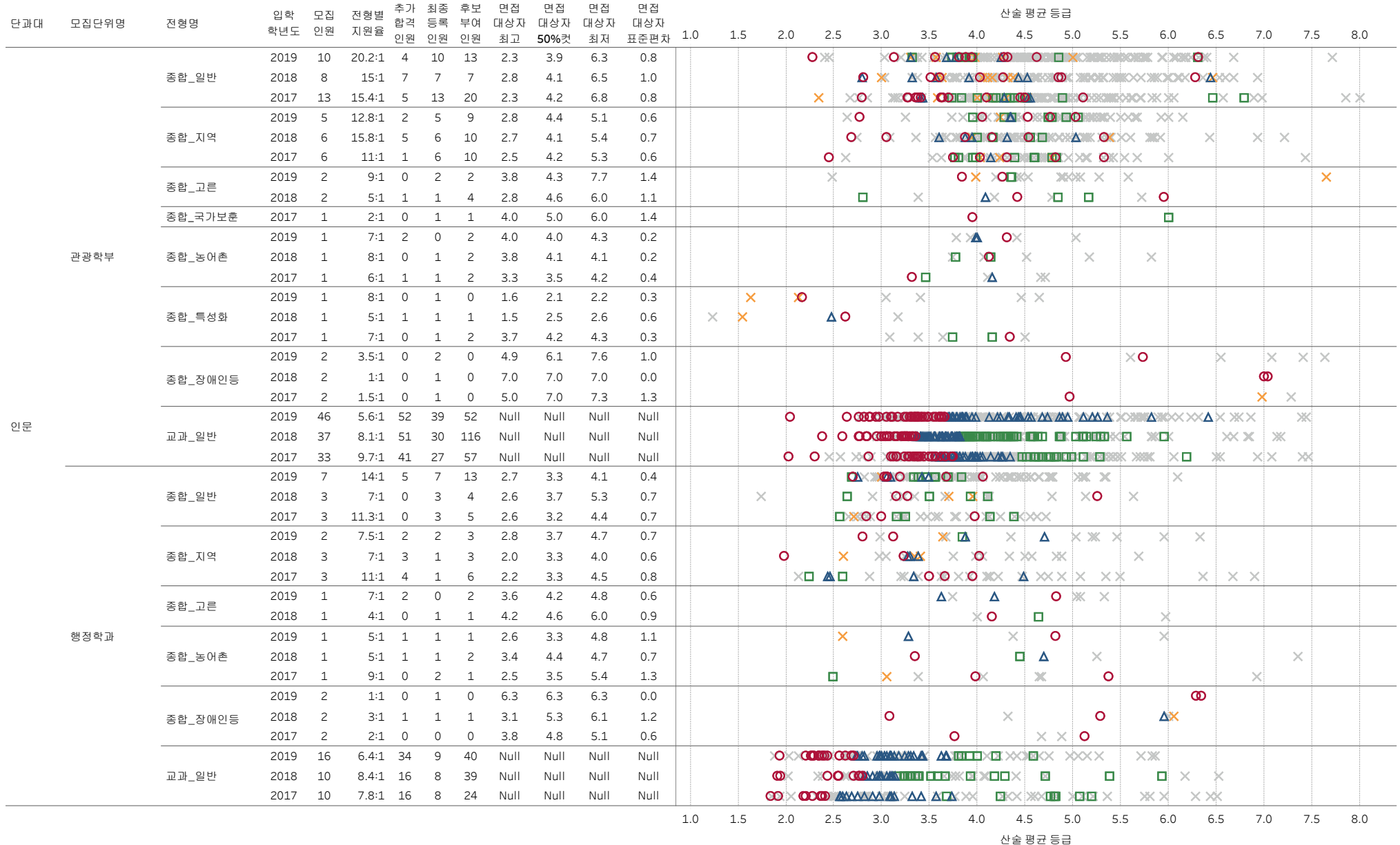
단과대	모집단위명	전형명	입학 학년도	모집 인원	전형별 지원률	추가 합격 인원	최종 등록 인원	후보 부여 인원	면접 대상자 최고	면접 대상자 50%컷	면접 대상자 최저	면접 대상자 표준편차	산술 평균 등급																
													1.5	2.0	2.5	3.0	3.5	4.0	4.5	5.0	5.5	6.0	6.5	7.0	7.5	8.0			
사학과	종합_일반	2019	5	24.2:1	2	4	8	2.6	3.4	4.6	0.4																		
		2018	4	28.2:1	2	4	4	2.8	3.5	4.3	0.4																		
		2017	4	40:1	0	4	5	2.9	3.6	4.5	0.5																		
	종합_지역	2019	2	14.5:1	3	3	5	2.1	3.2	4.9	0.9																		
		2018	2	16.5:1	1	2	4	2.1	3.6	4.4	0.9																		
		2017	2	20.5:1	0	2	3	3.0	3.2	4.2	0.5																		
	종합_고른	2019	1	6:1	2	1	2	3.4	4.0	4.3	0.5																		
	종합_농어촌	2019	1	8:1	1	1	1	2.6	3.1	3.9	0.7																		
		2018	1	9:1	2	1	2	3.1	3.3	3.5	0.2																		
		2017	1	17:1	1	1	2	3.4	3.7	4.3	0.4																		
종합_장애인등	2019	1	7:1	1	1	2	4.8	5.0	5.7	0.5																			
	2018	1	5:1	2	1	2	4.7	5.7	6.7	1.4																			
	2017	1	3:1	1	0	1	2.8	5.0	5.2	1.3																			
인문	교과_일반	2019	10	6.3:1	19	8	19	Null	Null	Null	Null																		
		2018	10	7.6:1	13	7	41	Null	Null	Null	Null																		
		2017	10	11.5:1	18	9	49	Null	Null	Null	Null																		
지리학과	종합_일반	2019	5	6.8:1	1	5	8	3.3	3.8	6.0	0.7																		
		2018	4	8.5:1	5	3	5	2.8	3.7	4.7	0.6																		
		2017	4	8.2:1	2	4	8	3.4	3.7	4.7	0.4																		
	종합_지역	2019	2	4.5:1	1	2	4	3.8	4.5	5.0	0.5																		
		2018	2	7.5:1	0	2	1	3.0	3.8	4.8	0.6																		
		2017	2	3.5:1	0	2	4	4.2	4.9	6.1	0.7																		
	종합_고른	2019	1	3:1	0	1	2	4.8	6.5	7.5	1.4																		
	종합_농어촌	2019	1	4:1	2	1	2	4.2	4.8	5.0	0.4																		
		2018	1	2:1	0	0	0	3.1	4.0	4.9	1.3																		
2017		1	7:1	2	1	2	3.1	4.0	4.1	0.6																			
종합_장애인등	2019	1	2:1	1	0	1	5.5	6.4	7.3	1.2																			
	2018	1	-	-	-	-	Null	Null	Null	Null																			
	2017	1	1:1	0	0	0	Null	Null	Null	Null																			
교과_일반	2019	11	7:1	14	7	17	Null	Null	Null	Null																			
	2018	11	5.1:1	14	11	18	Null	Null	Null	Null																			
	2017	11	6.5:1	9	8	11	Null	Null	Null	Null																			

※9등급제로 표기된 전 교과 전 과목을 반영하여 산출한 평균 등급이며, 학생부종합전형은 학생부 교과 성적을 정량적으로 평가하는 전형이 아니기 때문에 위 교과 전체 단순 산술평균 등급 자료는 의미 있는 자료가 아닙니다. (모집요강에서 학생부 종합전형 평가 방법 참고)

국립공주대학교 2019~2017학년도 수시 학생부위주전형 입학성적[참고자료]

2020학년도 반영방법 기준 학생부 평균 등급

기호 구분: ○최초합격, △추가합격, □후보자, X면접결시, *불합격

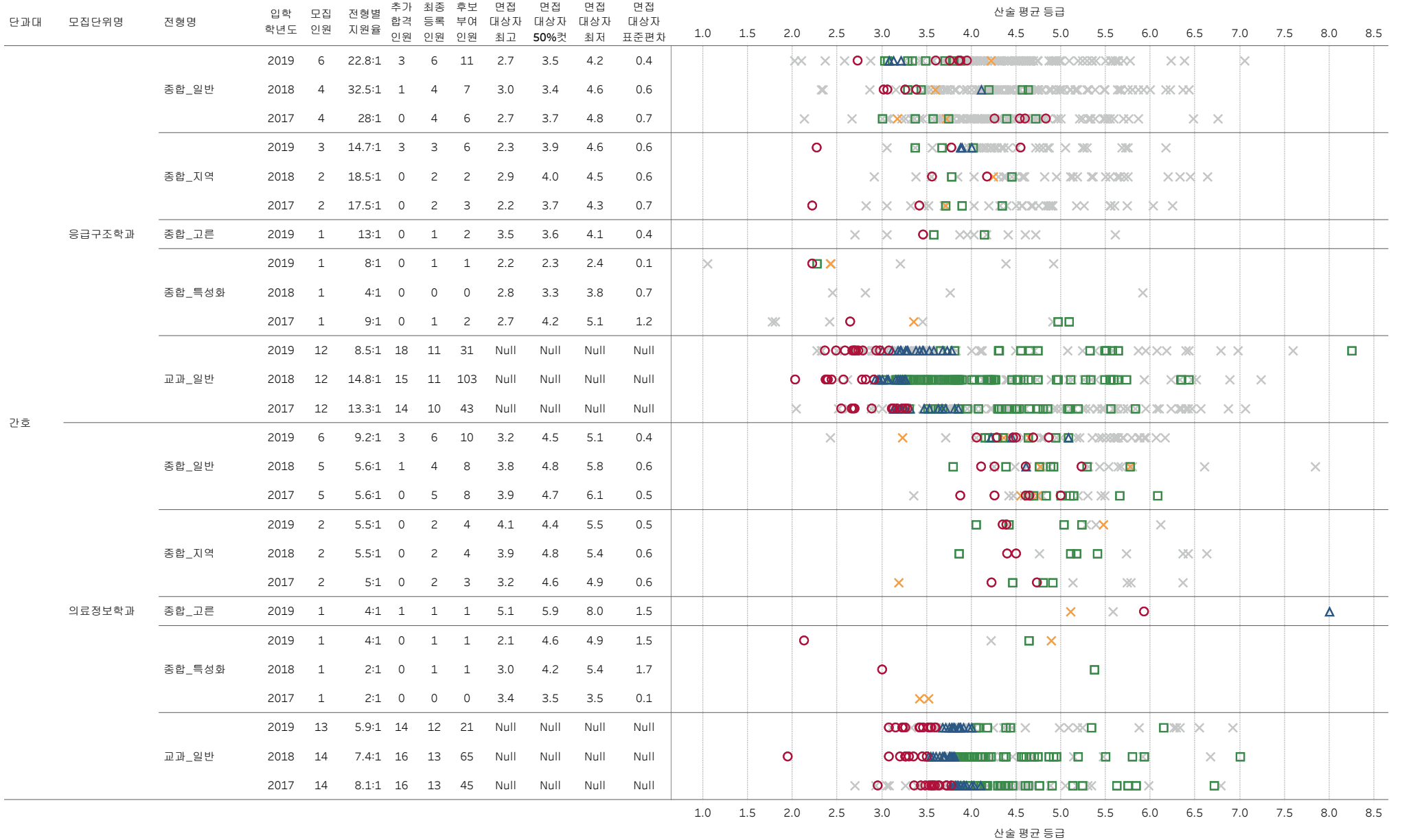


*9등급제로 표기된 전 교과 전 과목을 반영하여 산출한 평균 등급이며, 학생부종합전형은 학생부 교과 성적을 정량적으로 평가하는 전형이 아니기 때문에 위 교과 전체 단순 산술평균 등급 자료는 의미 있는 자료가 아닙니다.(모집요강에서 학생부 종합전형 평가 방법 참고)

국립공주대학교 2019~2017학년도 수시 학생부위주전형 입학성적[참고자료]

2020학년도 반영방법 기준 학생부 평균 등급

기호 구분: ○최초합격, △추가합격, □후보자, X면접결시, ※불합격

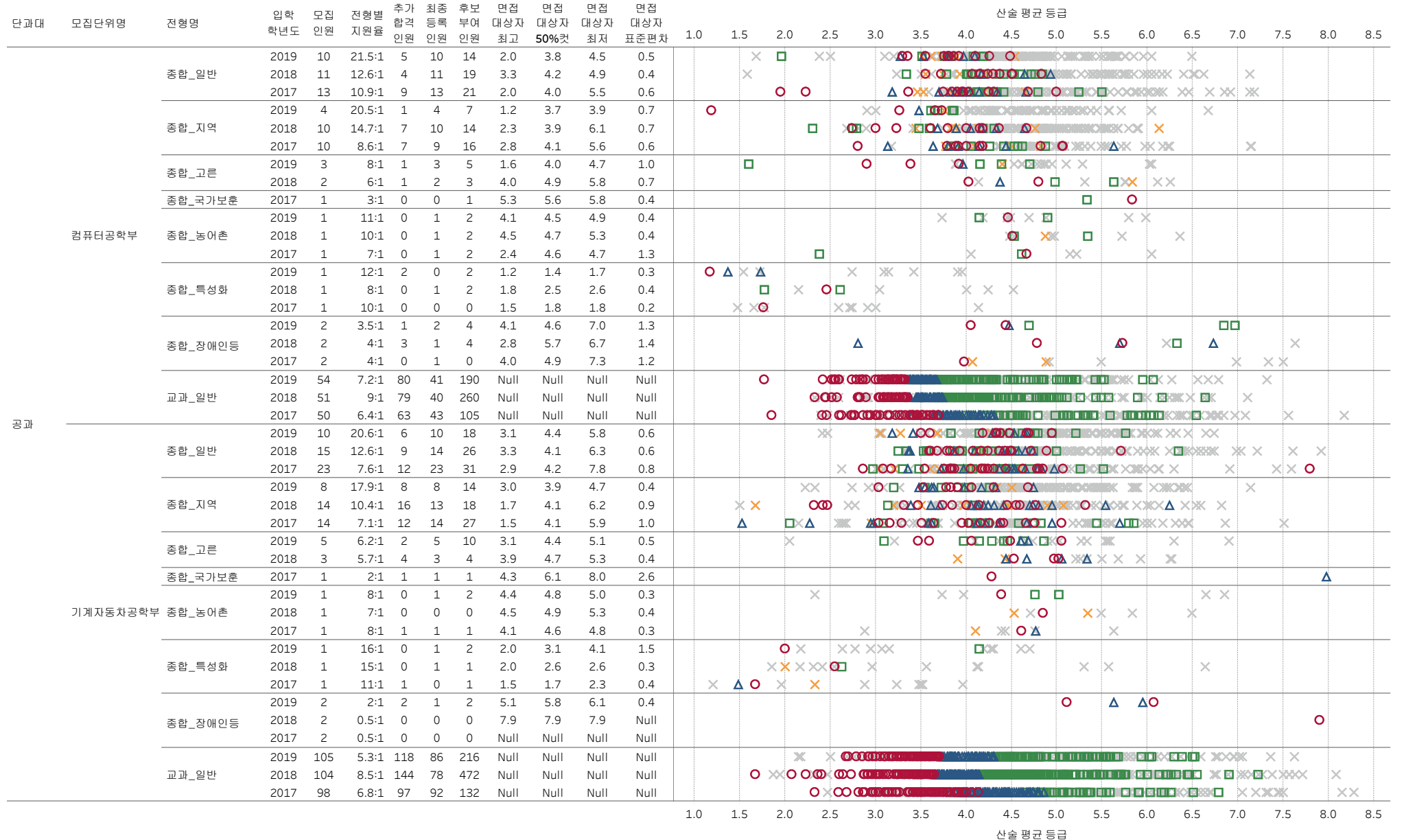


*9등급제로 표기된 전 교과 전 과목을 반영하여 산출한 평균 등급이며, 학생부종합전형은 학생부 교과 성적을 정량적으로 평가하는 전형이 아니기 때문에 위 교과 전체 단순 산출평균 등급 자료는 의미 있는 자료가 아닙니다.(모집요강에서 학생부 종합전형 평가 방법 참고)

국립공주대학교 2019~2017학년도 수시 학생부위주전형 입학성적[참고자료]

2020학년도 반영방법 기준 학생부 평균 등급

기호 구분: ○최초합격, △추가합격, □후보자, X면접결시, *불합격

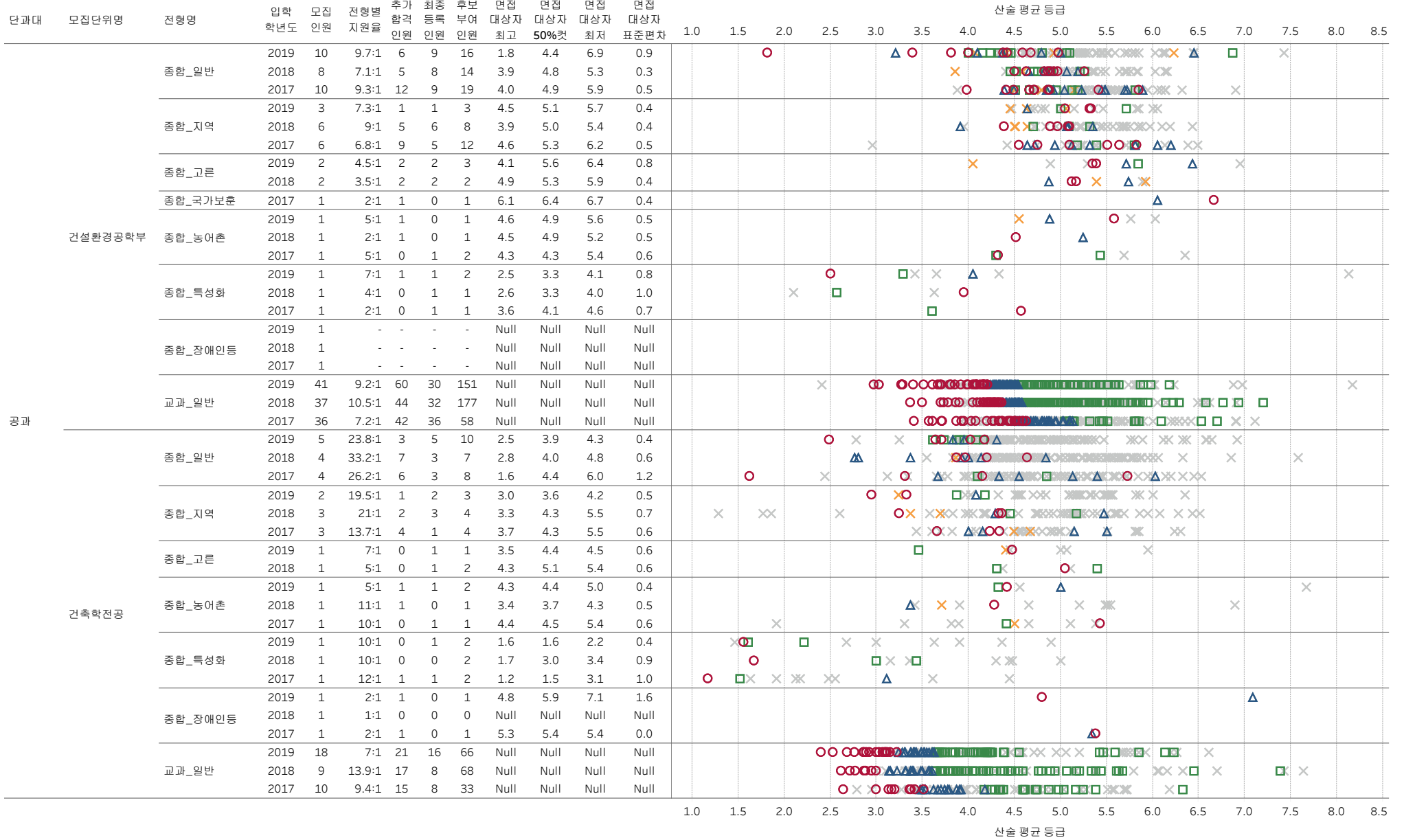


*9등급제로 표기된 전 교과 전 과목을 반영하여 산출한 평균 등급이며, 학생부종합전형은 학생부 교과 성적을 정량적으로 평가하는 전형이 아니기 때문에 위 교과 전체 단순 산술평균 등급 자료는 의미 있는 자료가 아닙니다.(모집요강에서 학생부 종합전형 평가 방법 참고)

국립공주대학교 2019~2017학년도 수시 학생부위주전형 입학성적[참고자료]

2020학년도 반영방법 기준 학생부 평균 등급

기호 구분: ○최초합격, △추가합격, □후보자, X면접결시, ✕불합격

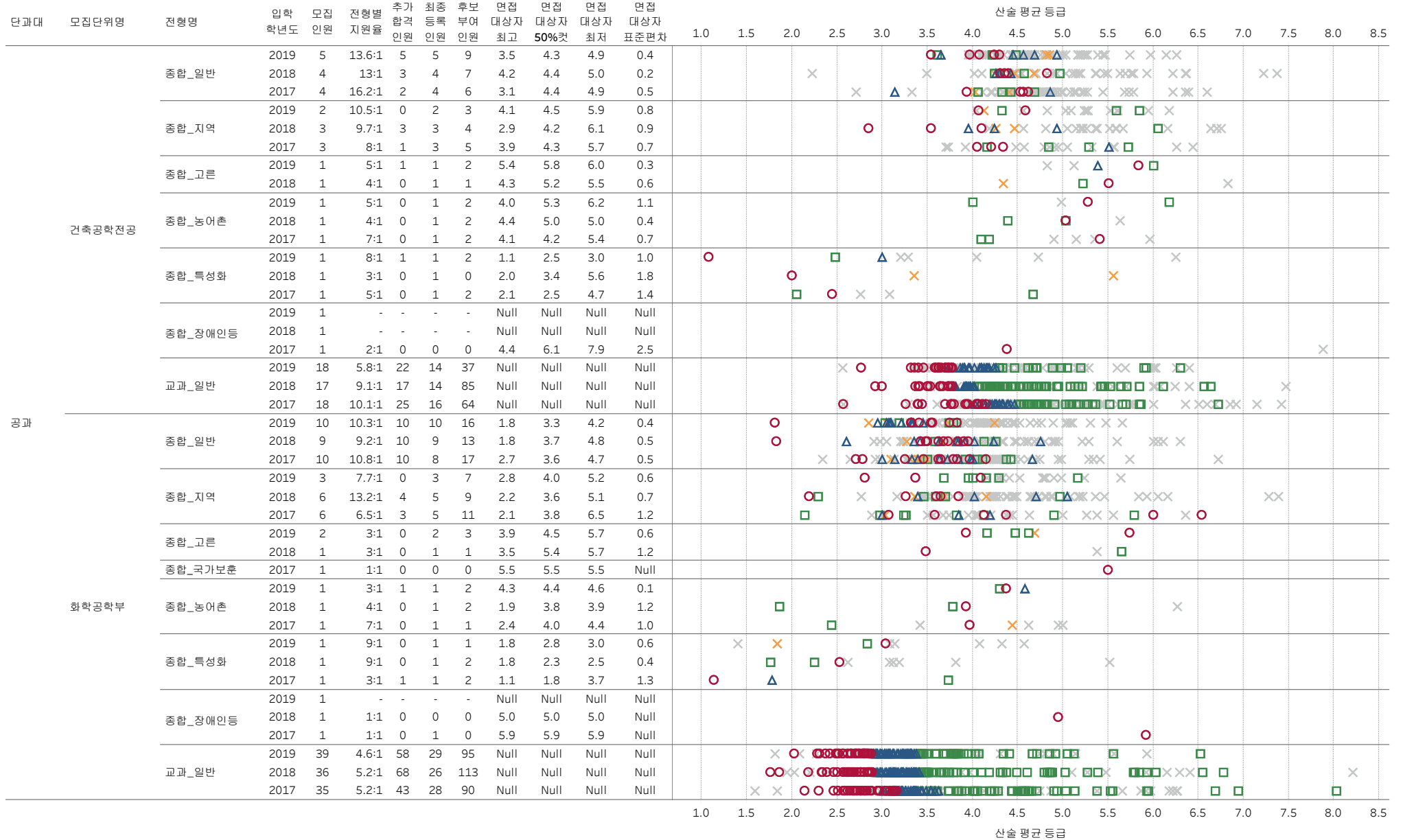


※9등급제로 표기된 전 교과 전 과목을 반영하여 산출한 평균 등급이며, 학생부종합전형은 학생부 교과 성적을 정량적으로 평가하는 전형이 아니기 때문에 위 교과 전체 단순 산술평균 등급 자료는 의미 있는 자료가 아닙니다.(모집요강에서 학생부 종합전형 평가 방법 참고)

국립공주대학교 2019~2017학년도 수시 학생부위주전형 입학성적[참고자료]

2020학년도 반영방법 기준 학생부 평균 등급

기호 구분: ○최종합격, △추가합격, □후보자, X면접결시, X불합격

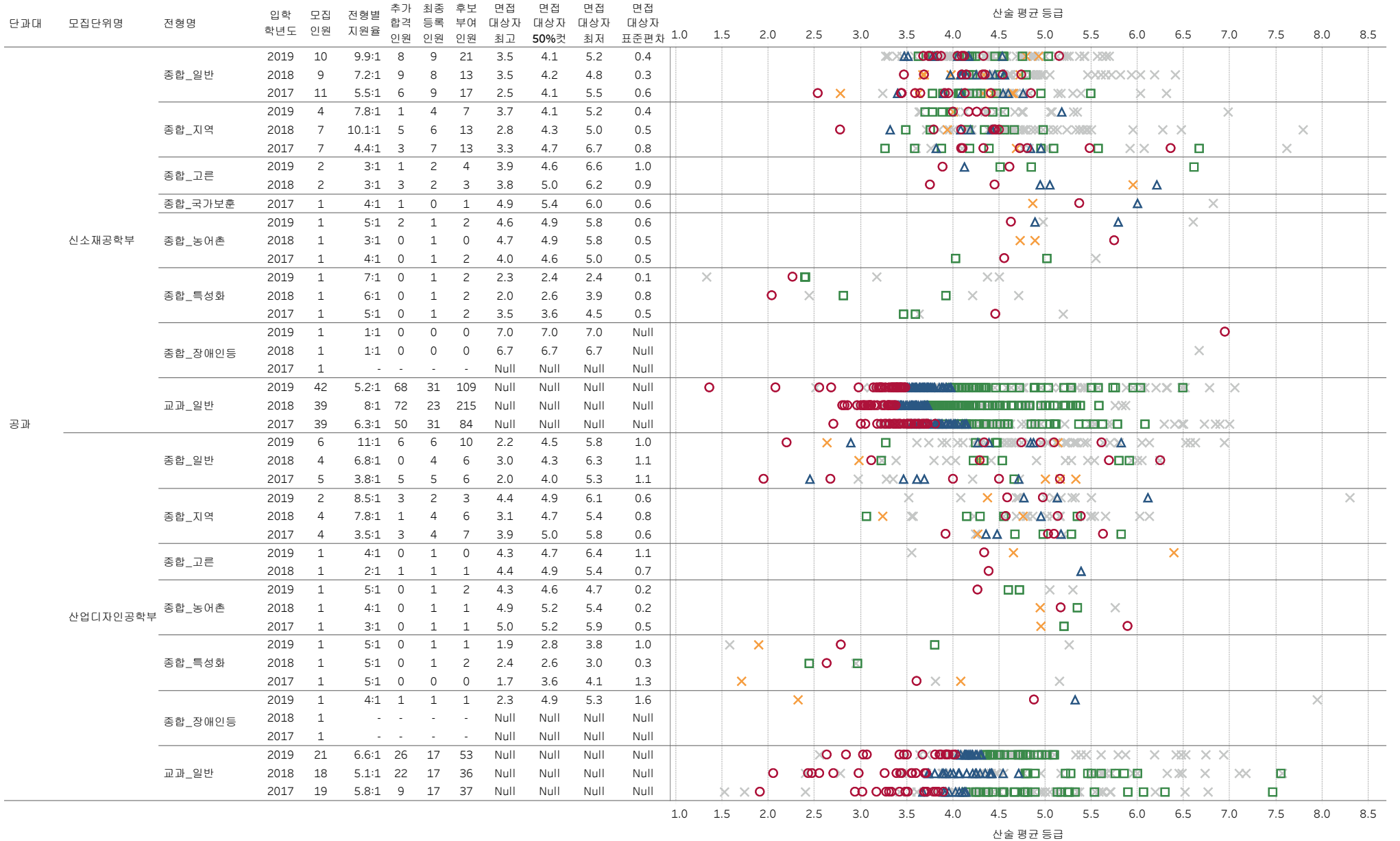


*9등급제로 표기된 전 교과 전 과목을 반영하여 산출한 평균 등급이며, 학생부종합전형은 학생부 교과 성적을 정량적으로 평가하는 전형이 아니기 때문에 위 교과 전체 단순 산술평균 등급 자료는 의미 있는 자료가 아닙니다. (모집요강에서 학생부 종합전형 평가 방법 참고)

국립공주대학교 2019~2017학년도 수시 학생부위주전형 입학성적[참고자료]

2020학년도 반영방법 기준 학생부 평균 등급

기호 구분: ○최초합격, △추가합격, □후보자, X면접결시, X불합격



※9등급제로 표기된 전 교과 전 과목을 반영하여 산출한 평균 등급이며, 학생부종합전형은 학생부 교과 성적을 정량적으로 평가하는 전형이 아니기 때문에 위 교과 전체 단순 산술평균 등급 자료는 의미 있는 자료가 아닙니다.(모집요강에서 학생부 종합전형 평가 방법 참고)

국립공주대학교 2019~2017학년도 수시 학생부위주전형 입학성적[참고자료]

2020학년도 반영방법 기준 학생부 평균 등급

기호 구분: ○최초합격, △추가합격, □후보자, X면접결시, X불합격

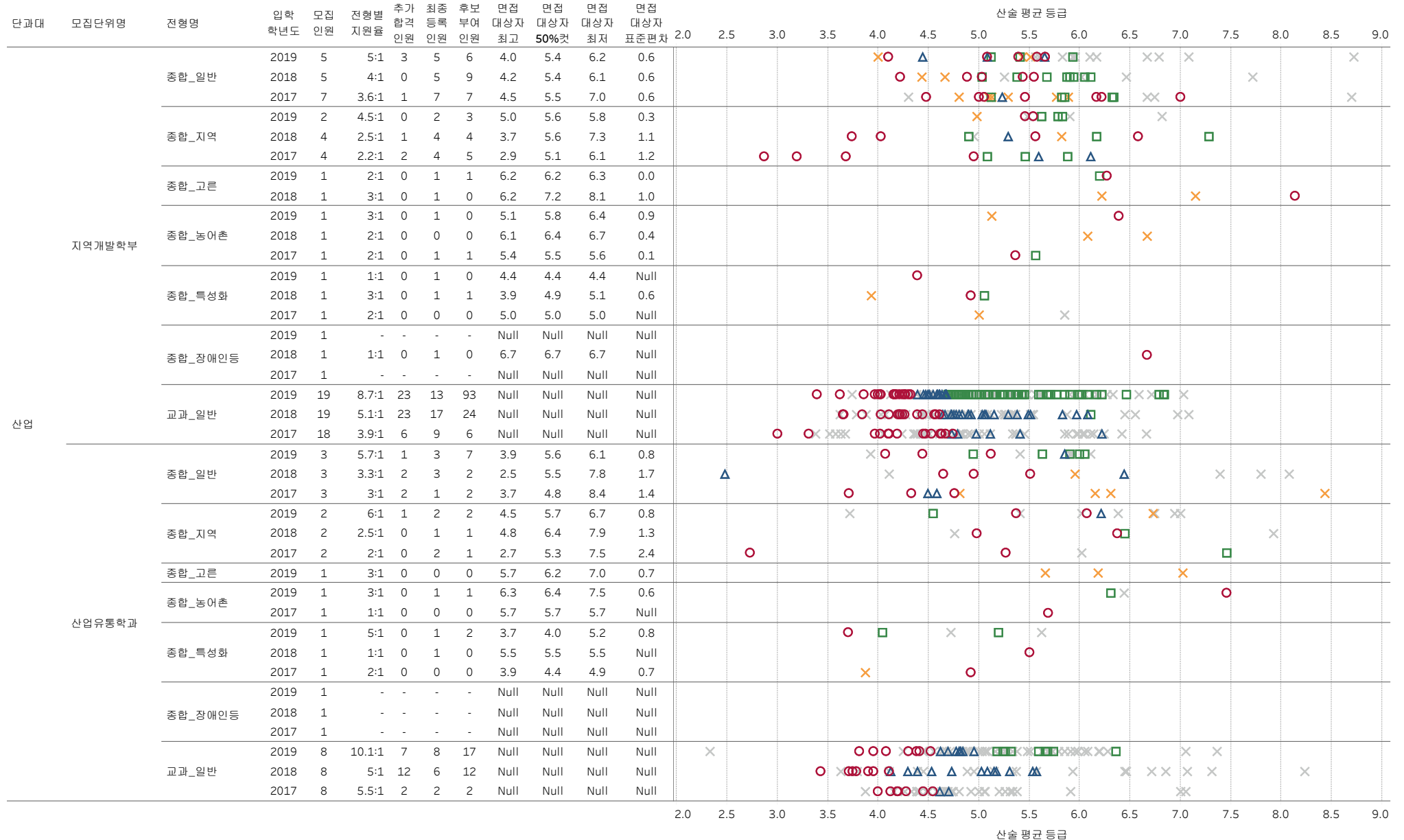
단과대	모집단위명	전형명	입학 학년도	모집 인원	전형별 지원율	추가 합격 인원	최종 등록 인원	후보 부여 인원	면접 대상자 최고	면접 대상자 50%컷	면접 대상자 최저	면접 대상자 표준편차	산술평균 등급	1.0 1.5 2.0 2.5 3.0 3.5 4.0 4.5 5.0 5.5 6.0 6.5 7.0 7.5 8.0 8.5 9.0																		
														[Detailed plot area for numerical distribution]																		
광공학과	종합_일반	2019	4	5.2:1	0	4	7	4.1	5.2	6.2	0.5			4.0, 4.5, 5.0, 5.5, 6.0, 6.5																		
		2018	4	5.5:1	2	4	5	4.4	5.4	6.2	0.6			4.5, 5.0, 5.5, 6.0, 6.5, 7.0																		
		2017	4	3.5:1	3	5	5	4.2	5.2	6.4	0.7			4.0, 4.5, 5.0, 5.5, 6.0, 6.5, 7.0, 7.5, 8.0																		
	종합_지역	2019	2	4:1	1	2	2	5.1	5.3	6.0	0.3			4.5, 5.0, 5.5, 6.0, 6.5																		
		2018	2	7.5:1	2	2	3	4.9	5.2	5.5	0.2			4.5, 5.0, 5.5, 6.0, 6.5, 7.0																		
		2017	2	3.5:1	0	2	4	5.2	6.0	6.7	0.5			4.5, 5.0, 5.5, 6.0, 6.5, 7.0																		
	종합_고른	2019	1	3:1	0	0	2	5.9	6.7	6.7	0.5			5.5, 6.0, 6.5, 7.0																		
		2019	1	3:1	0	1	2	5.0	5.3	7.4	1.3			5.0, 5.5, 6.0, 6.5, 7.0																		
		2018	1	3:1	1	1	1	6.2	6.3	7.2	0.5			5.5, 6.0, 6.5, 7.0, 7.5																		
	종합_농어촌	2019	1	4:1	1	1	1	5.3	6.2	6.5	0.6			4.5, 5.0, 5.5, 6.0, 6.5, 7.0																		
		2019	1	2:1	0	1	1	3.0	3.4	3.8	0.6			3.0, 3.5, 4.0, 4.5																		
		2018	1	3:1	2	1	2	4.3	5.7	7.4	1.5			4.0, 4.5, 5.0, 5.5, 6.0, 6.5, 7.0, 7.5																		
	종합_장애인등	2019	1	-	-	-	-	Null	Null	Null	Null																					
		2018	1	-	-	-	-	Null	Null	Null	Null																					
		2017	1	-	-	-	-	Null	Null	Null	Null																					
공과	교과_일반	2019	15	9:1	16	13	66	Null	Null	Null	Null			3.0, 3.5, 4.0, 4.5, 5.0, 5.5, 6.0, 6.5, 7.0, 7.5, 8.0																		
		2018	14	12.4:1	14	9	82	Null	Null	Null	Null			3.5, 4.0, 4.5, 5.0, 5.5, 6.0, 6.5, 7.0, 7.5, 8.0																		
		2017	14	4.9:1	4	8	4	Null	Null	Null	Null			3.5, 4.0, 4.5, 5.0, 5.5, 6.0, 6.5, 7.0, 7.5, 8.0, 8.5, 9.0																		
	종합_일반	2019	3	4.7:1	0	3	6	4.8	5.2	6.8	0.7			4.0, 4.5, 5.0, 5.5, 6.0, 6.5, 7.0																		
		2018	2	4:1	0	2	3	3.6	4.9	5.1	0.6			4.0, 4.5, 5.0, 5.5, 6.0, 6.5, 7.0																		
		2017	2	4.5:1	1	2	3	3.8	4.9	5.7	0.6			3.5, 4.0, 4.5, 5.0, 5.5, 6.0, 6.5, 7.0																		
	종합_지역	2019	2	3.5:1	0	2	4	4.9	5.6	6.0	0.4			4.0, 4.5, 5.0, 5.5, 6.0, 6.5, 7.0																		
		2018	2	5:1	0	2	3	2.2	4.8	5.6	1.3			2.5, 3.0, 3.5, 4.0, 4.5, 5.0, 5.5, 6.0, 6.5, 7.0																		
		2017	2	4.5:1	0	2	4	4.4	5.4	5.9	0.6			3.5, 4.0, 4.5, 5.0, 5.5, 6.0, 6.5, 7.0																		
	종합_고른	2019	1	2:1	1	0	1	4.3	5.0	5.7	1.0			4.0, 4.5, 5.0, 5.5, 6.0, 6.5, 7.0																		
		2019	1	2:1	1	1	1	3.8	4.6	5.3	1.0			3.5, 4.0, 4.5, 5.0, 5.5, 6.0, 6.5, 7.0																		
		2018	1	2:1	1	1	1	5.0	6.1	7.3	1.6			4.0, 4.5, 5.0, 5.5, 6.0, 6.5, 7.0, 7.5																		
	종합_농어촌	2019	1	2:1	0	0	0	4.0	5.7	7.3	2.4			3.5, 4.0, 4.5, 5.0, 5.5, 6.0, 6.5, 7.0																		
		2019	1	6:1	0	1	1	2.7	3.3	5.8	1.6			2.5, 3.0, 3.5, 4.0, 4.5, 5.0, 5.5, 6.0, 6.5, 7.0																		
		2018	1	7:1	0	1	2	1.4	2.6	4.0	1.3			2.0, 2.5, 3.0, 3.5, 4.0, 4.5, 5.0, 5.5, 6.0, 6.5, 7.0																		
종합_장애인등	2019	1	-	-	-	-	Null	Null	Null	Null																						
	2018	1	-	-	-	-	Null	Null	Null	Null																						
	2017	1	-	-	-	-	Null	Null	Null	Null																						
교과_일반	2019	9	15.6:1	3	6	55	Null	Null	Null	Null			3.5, 4.0, 4.5, 5.0, 5.5, 6.0, 6.5, 7.0, 7.5, 8.0																			
	2018	11	11.9:1	8	10	49	Null	Null	Null	Null			3.5, 4.0, 4.5, 5.0, 5.5, 6.0, 6.5, 7.0, 7.5, 8.0																			
	2017	11	5.3:1	1	8	1	Null	Null	Null	Null			3.5, 4.0, 4.5, 5.0, 5.5, 6.0, 6.5, 7.0, 7.5, 8.0, 8.5, 9.0																			

*9등급제로 표기된 전 교과 전 과목을 반영하여 산출한 평균 등급이며, 학생부종합전형은 학생부 교과 성적을 정량적으로 평가하는 전형이 아니기 때문에 위 교과 전체 단순 산술평균 등급 자료는 의미 있는 자료가 아닙니다.(모집요강에서 학생부 종합전형 평가 방법 참고)

국립공주대학교 2019~2017학년도 수시 학생부위주전형 입학성적[참고자료]

2020학년도 반영방법 기준 학생부 평균 등급

기호 구분: ○최종합격, △추가합격, □후보자, X면접결시, X불합격

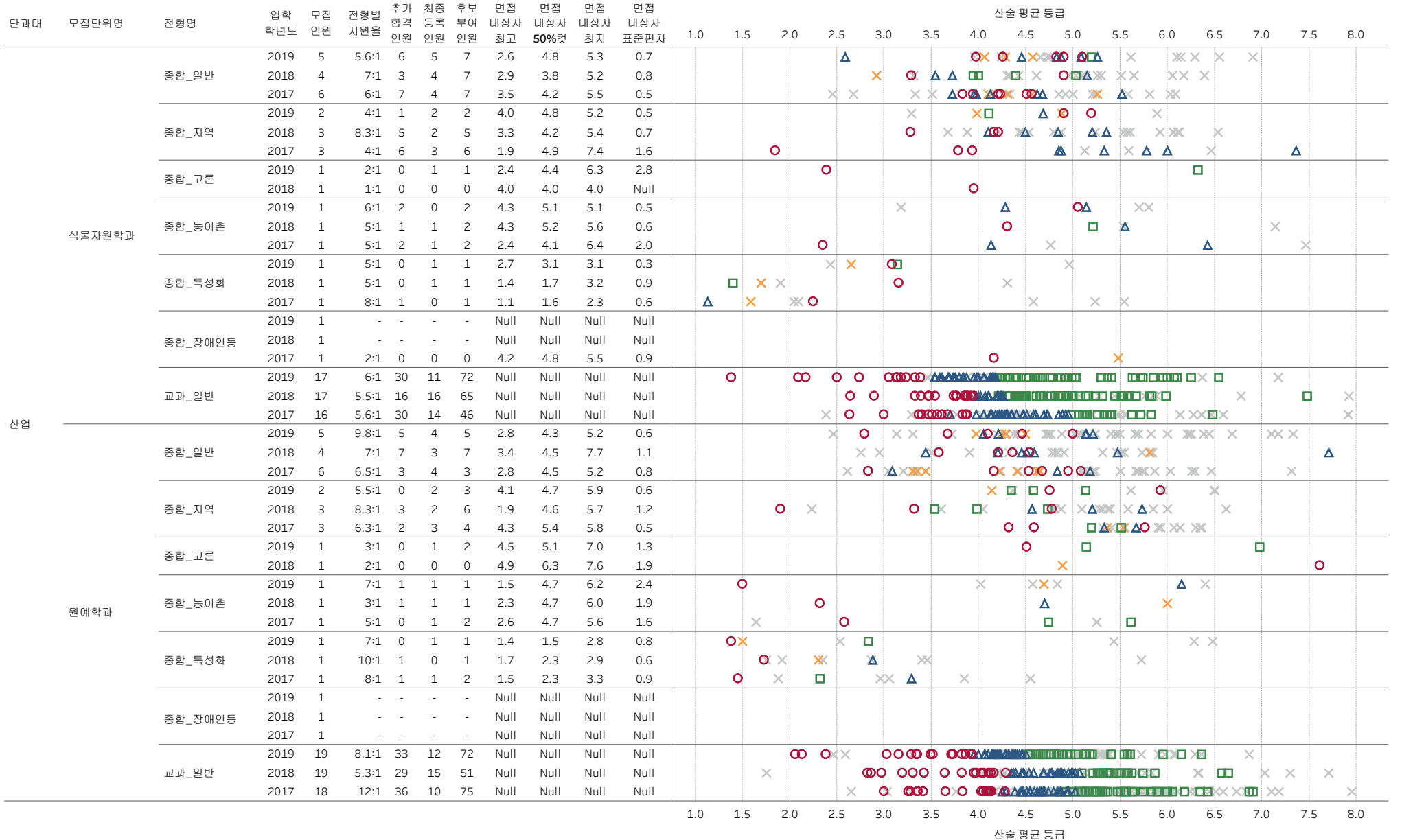


*9등급제로 표기된 전 교과 전 과목을 반영하여 산출한 평균 등급이며, 학생부종합전형은 학생부 교과 성적을 정량적으로 평가하는 전형이 아니기 때문에 위 교과 전체 단순 산출 평균 등급 자료는 의미 있는 자료가 아닙니다.(모집요강에서 학생부 종합전형 평가 방법 참고)

국립공주대학교 2019~2017학년도 수시 학생부위주전형 입학성적[참고자료]

2020학년도 반영방법 기준 학생부 평균 등급

기호 구분: ○최초합격, △추가합격, □후보자, X면접결시, X불합격

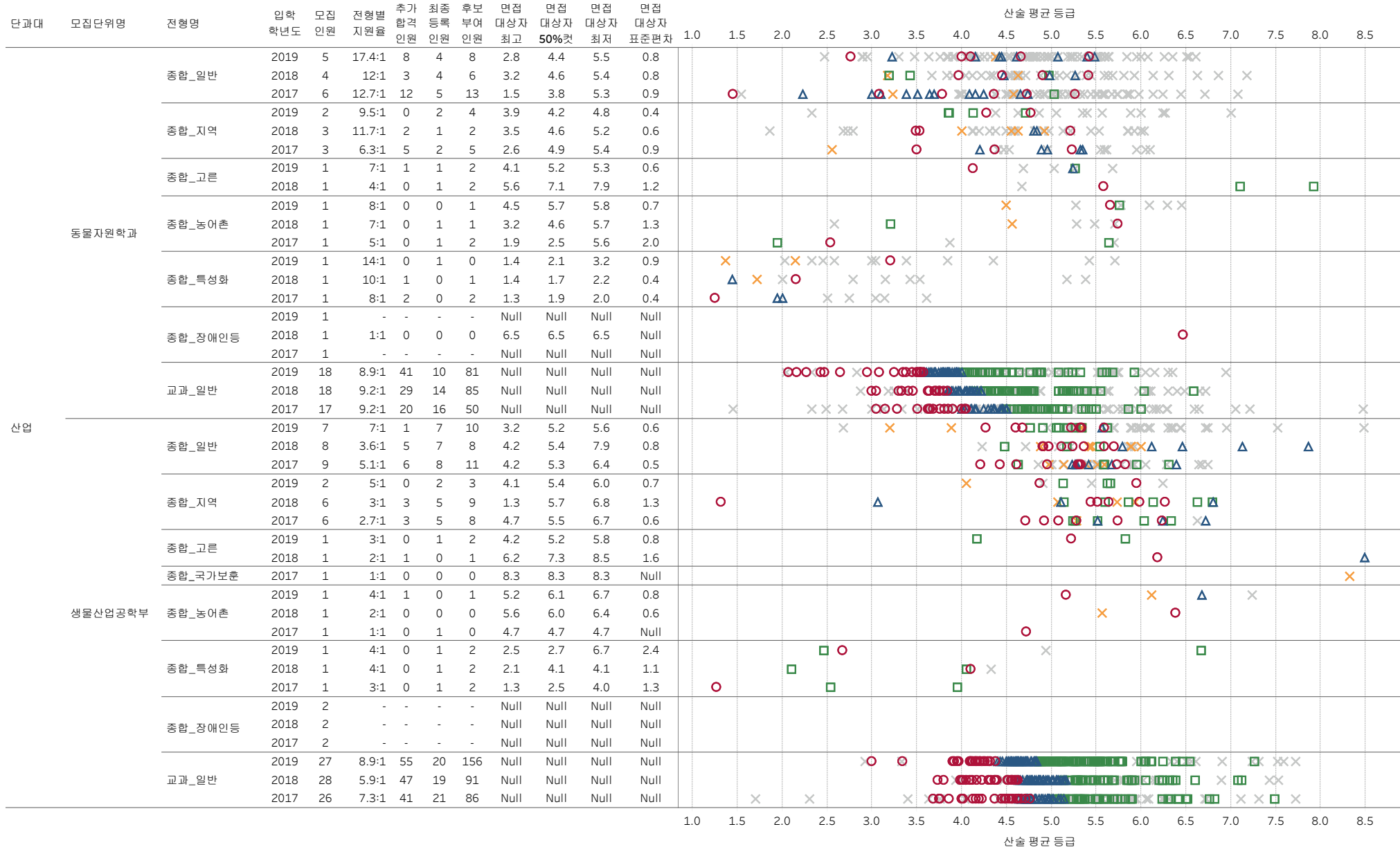


*9등급제로 표기된 전 교과 전 과목을 반영하여 산출한 평균 등급이며, 학생부종합전형은 학생부 교과 성적을 정량적으로 평가하는 전형이 아니기 때문에 위 교과 전체 단순 산술평균 등급 자료는 의미 있는 자료가 아닙니다. (모집요강에서 학생부 종합전형 평가 방법 참고)

국립공주대학교 2019~2017학년도 수시 학생부위주전형 입학성적[참고자료]

2020학년도 반영방법 기준 학생부 평균 등급

기호 구분: ○최초합격, △추가합격, □후보자, X면접결시, X불합격

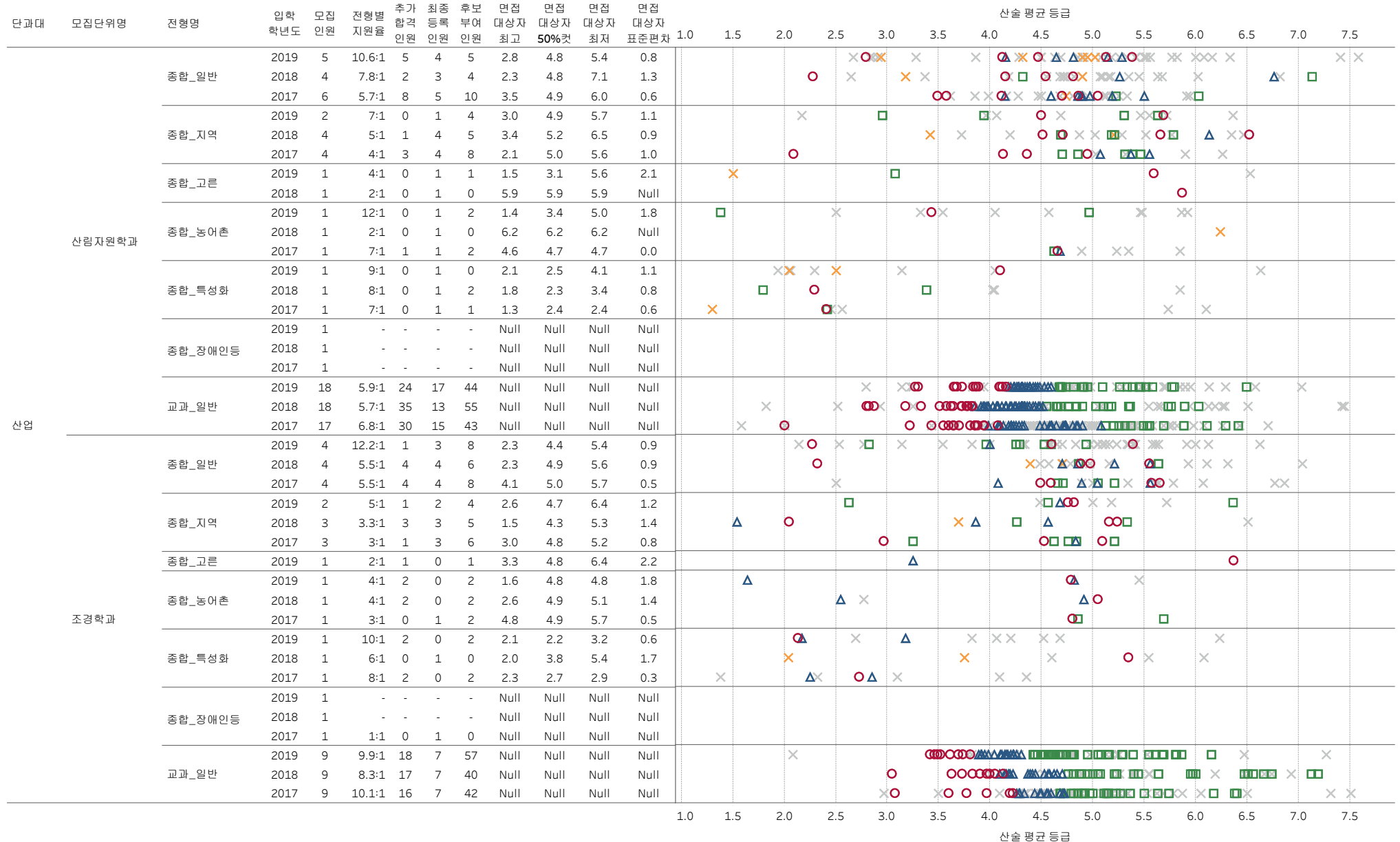


*9등급제로 표기된 전 교과 전 과목을 반영하여 산출한 평균 등급이며, 학생부종합전형은 학생부 교과 성적을 정량적으로 평가하는 전형이 아니기 때문에 위 교과 전체 단순 산술평균 등급 자료는 의미 있는 자료가 아닙니다.(모집요강에서 학생부 종합전형 평가 방법 참고)

국립공주대학교 2019~2017학년도 수시 학생부위주전형 입학성적[참고자료]

2020학년도 반영방법 기준 학생부 평균 등급

기호 구분: ○최초합격, △추가합격, □후보자, X면접결시, ×불합격

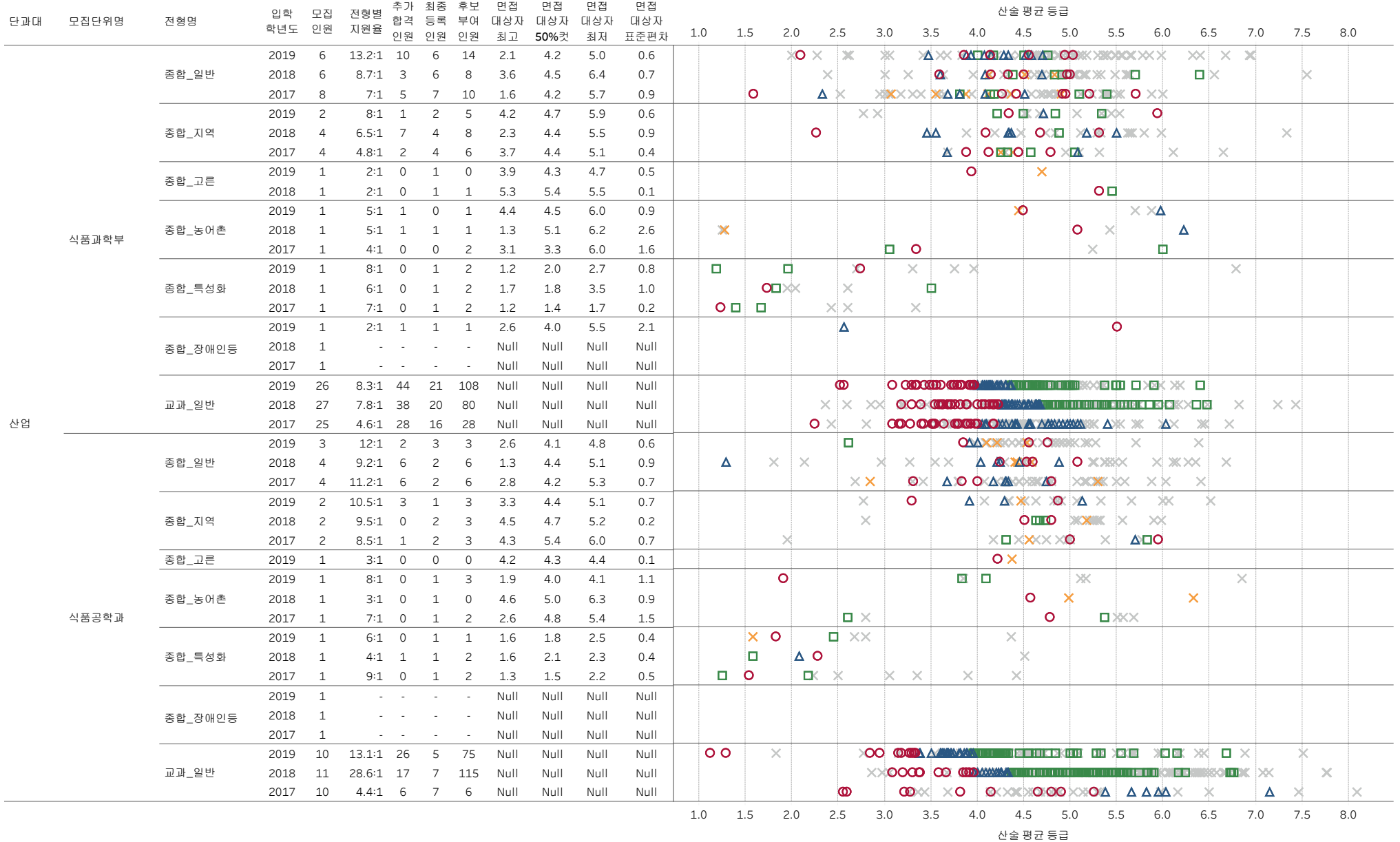


※9등급제로 표기된 전 교과 전 과목을 반영하여 산출한 평균 등급이며, 학생부종합전형은 학생부 교과 성적을 정량적으로 평가하는 전형이 아니기 때문에 위 교과 전체 단순 산술평균 등급 자료는 의미 있는 자료가 아닙니다. (모집요강에서 학생부 종합전형 평가 방법 참고)

국립공주대학교 2019~2017학년도 수시 학생부위주전형 입학성적[참고자료]

2020학년도 반영방법 기준 학생부 평균 등급

기호 구분: ○최초합격, △추가합격, □후보자, X면접결시, X불합격

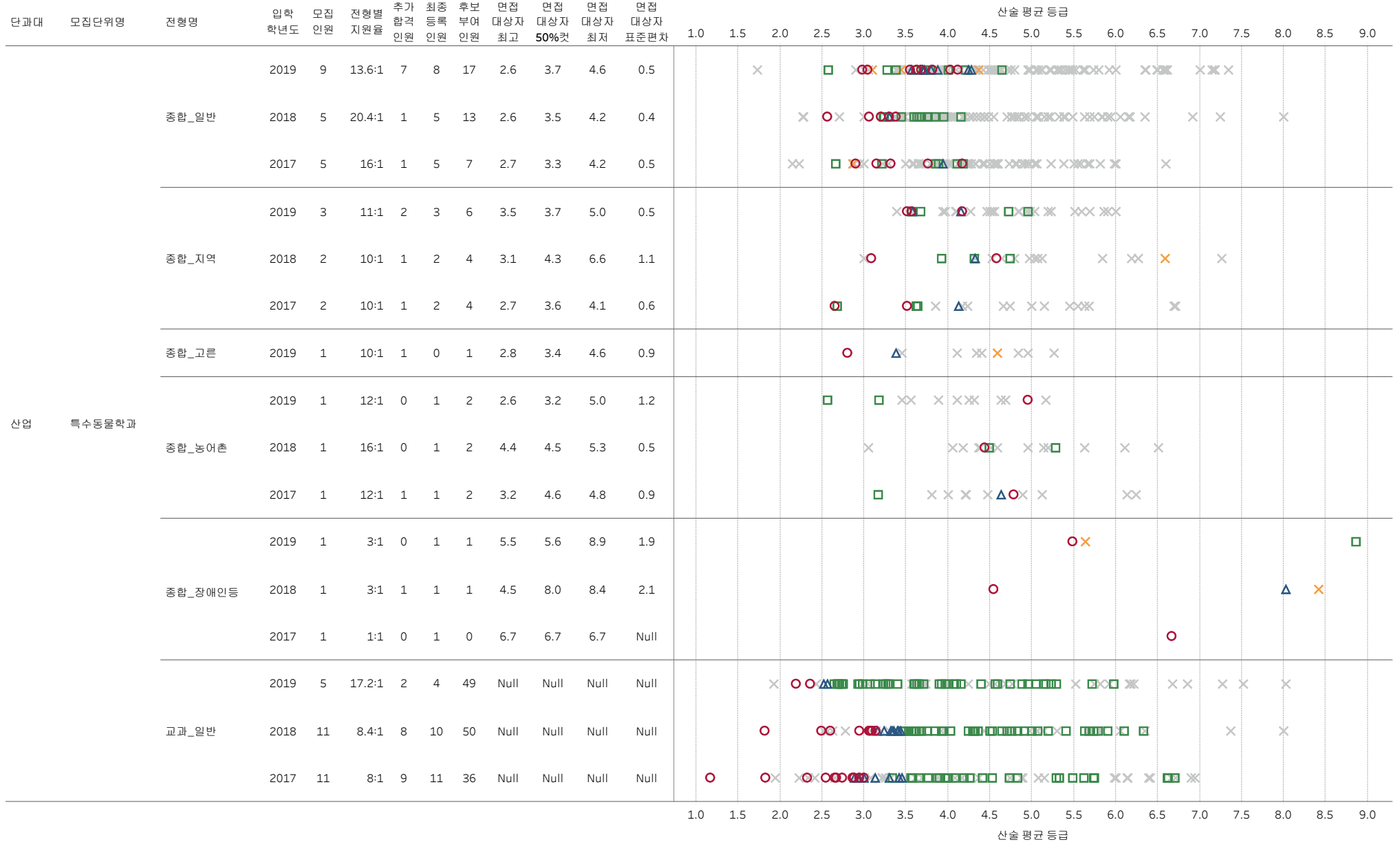


*9등급제로 표기된 전 교과 전 과목을 반영하여 산출한 평균 등급이며, 학생부종합전형은 학생부 교과 성적을 정량적으로 평가하는 전형이 아니기 때문에 위 교과 전체 단순 산술평균 등급 자료는 의미 있는 자료가 아닙니다.(모집요강에서 학생부 종합전형 평가 방법 참고)

국립공주대학교 2019~2017학년도 수시 학생부위주전형 입학성적[참고자료]

2020학년도 반영방법 기준 학생부 평균 등급

기호 구분: ○최초합격, △추가합격, □후보자, X면접결시, X불합격



※9등급제로 표기된 전 교과 전 과목을 반영하여 산출한 평균 등급이며, 학생부종합전형은 학생부 교과 성적을 정량적으로 평가하는 전형이 아니기 때문에 위 교과 전체 단순 산술평균 등급 자료는 의미 있는 자료가 아닙니다.(모집요강에서 학생부 종합전형 평가 방법 참고)